



Lieferwerk:

BAB Belag AG Birmensdorf

Prüfstelle:

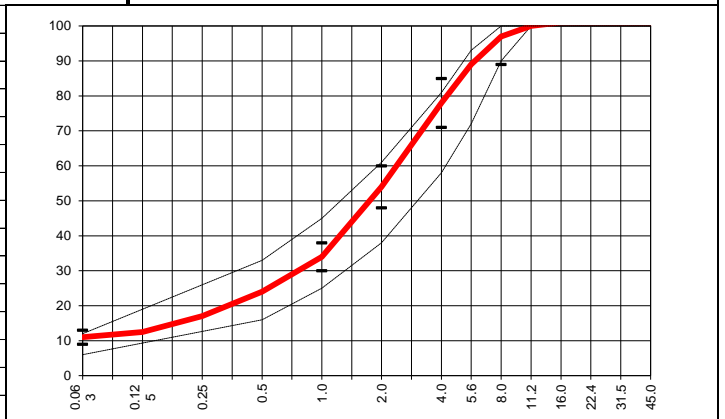
Walo Bertschinger

**Walzasphalt - Deklaration 2022 AC 8 L Bdm. 70/100**

Mischgutangaben	Sollwerte	Anforderungen	Code:	42041
Bindemittel:				
Ziel-Bitumen	<b>B 70/100</b>			
- $\Sigma$ lösl. Bindemittelgehalt M-%	<b>6.2</b>	Toleranz EW = $\pm 0.5$		
Zugabebitumen	<b>B 70/100</b>			
Rückgewinnung aus Mischgut:				
- Penetration: min. [ $1/_{10}$ mm]	<b>35</b>			
- Penetration: max. [ $1/_{10}$ mm]	<b>75</b>			
- Erweichungspunkt R+K: min.	<b>47</b>			
- Erweichungspunkt R+K: max.	<b>62</b>			
- Elastische Rückstellung [%]	<b>---</b>			
Mineralstoffe Herkunft:				
- Füller	<b>Eigenfüller</b>			
- Kalkhydrat	<b>---</b>			
- feine Gesteinskörnung	<b>HASTAG</b>			
- grobe Gesteinskörnung	<b>HASTAG</b>			
- Mineralanteil Sand $\leq 2.0$ mm	<b>54 M-%</b>			
- Mineralanteil Splitte $\geq 2.0$ mm	<b>46 M-%</b>			
Mineralkategorie	<b>C 50/10</b>	C 50/10		
Recycling-Granulat				
- Kaltzugabe M-%				
- Warmzugabe M-%				
- Sekundärspalt M-%	<b>50</b>			
Marshall-Werte:				
- Verdichtungstemperatur	<b>145 °C</b>			
- Raumdichte $Mg/m^3$	<b>~ 2.366</b>			
- Rohdichte $Mg/m^3$	<b>~ 2.452</b>			
- Hohlraumgehalt HM, Vol-%	<b>3.5</b>	2.0...5.0		
- Hohlraumfüllungsgrad VFB,%	<b>80.3</b>	$\leq 89$		
- Stabilität S kN	<b>7.5</b>	$\geq 5.0$		
- Fliesen F, mm	<b>3.5</b>	2...5		
Bei H und S Belägen:				
Spurrinntest LCPC [29]				
- 10000 Prüfzyklen %	<b>---</b>	---		
- 30000 Prüfzyklen %	<b>---</b>	---		
Wasserempfindlichkeit %	<b>---</b>	$\geq 70\%$		

Typprüfung	erfüllt
Nummer:	nein
gültig bis:	
Kollektivmitserklärung	ja

Korngrössenverteilung:	mm	Toleranz
- Einzelwerte Siebdurchgang	45.0 [M-%]	
	31.5 [M-%]	
	22.4 [M-%]	
	16.0 [M-%]	
	11.2 [M-%]	<b>100.0</b>
	8.0 [M-%]	<b>97.0</b> -8/+5
	5.6 [M-%]	<b>89.0</b>
	4.0 [M-%]	<b>78.0</b> $\pm 7$
	2.0 [M-%]	<b>54.0</b> $\pm 6$
	1.0 [M-%]	<b>34.0</b> $\pm 4$
	0.5 [M-%]	<b>24.0</b>
	0.25 [M-%]	<b>17.0</b>
	0.125 [M-%]	<b>12.5</b>
	0.063 [M-%]	<b>11.0</b> $\pm 2$



Datum:  
Stempel / Unterschrift  
Belagswerk  
BAB Belag AG Birmensdorf  
Obere Heslibachstrasse 8  
8700 Küsnacht

Datum: 14.01.2022  
Stempel / Unterschrift  
Akkreditiertes Labor  
Walo Bertschinger Central AG  
Zentrale Labordienste  
Giessenstrasse 5, 8953 Dietikon I

Datum:  
Stempel / Unterschrift  
Unternehmer