



Lieferwerk:

BAB Belag AG Birmensdorf

Prüfstelle:

Walo Bertschinger

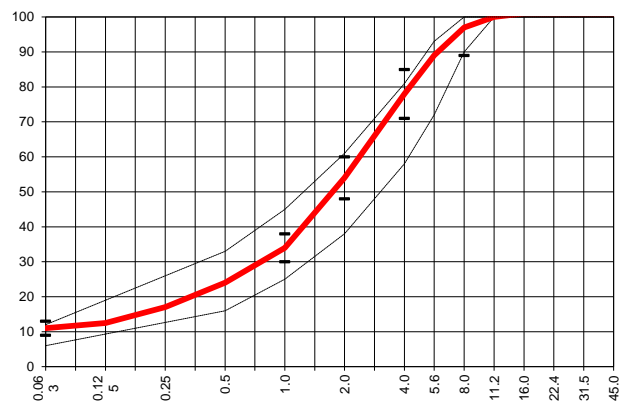
Walzasphalt - Deklaration

2022

AC 8 N Bdm. 70/100

| Mischgutangaben | Sollwerte | Anforderungen | Code: | 42042 |
|--|-------------|-------------------------|---------|-------|
| Bindemittel: | | | | |
| Ziel-Bitumen | B 70/100 | | | |
| - Σ lösl. Bindemittelgehalt M-% | 6.2 | Toleranz EW = ± 0.5 | | |
| Zugabebitumen | B 70/100 | | | |
| Rückgewinnung aus Mischgut: | | | | |
| - Penetration: min. [$1/_{10}$ mm] | 35 | | | |
| - Penetration: max. [$1/_{10}$ mm] | 75 | | | |
| - Erweichungspunkt R+K: min. | 47 | | | |
| - Erweichungspunkt R+K: max. | 62 | | | |
| - Elastische Rückstellung [%] | --- | | | |
| Mineralstoffe Herkunft: | | | | |
| - Füller | Eigenfüller | | | |
| - Kalkhydrat | --- | | | |
| - feine Gesteinskörnung | HASTAG | | | |
| - grobe Gesteinskörnung | HASTAG | | | |
| - Mineralanteil Sand ≤ 2.0 mm | 54 M-% | | | |
| - Mineralanteil Splitte ≥ 2.0 mm | 46 M-% | | | |
| Mineralkategorie | C 70/10 | C 70/10 | | |
| Recycling-Granulat | | | | |
| - Kaltzugabe M-% | | | | |
| - Warmzugabe M-% | | | | |
| - Sekundärspalt M-% | 50 | | | |
| Marshall-Werte: | | | | |
| - Verdichtungstemperatur | 145 °C | | | |
| - Raumdichte Mg/m ³ | ~ 2.366 | | | |
| - Rohdichte Mg/m ³ | ~ 2.452 | | | |
| - Hohlraumgehalt HM, Vol-% | 3.5 | 2.0...5.0 | | |
| - Hohlraumfüllungsgrad VFB,% | 80.3 | ≤ 86 | | |
| - Stabilität S kN | 9.5 | ≥ 7.5 | | |
| - Fliesen F, mm | 3.0 | 2...4 | | |
| Bei H und S Belägen: | | | | |
| Spurrinntest LCPC [29] | | | | |
| - 10000 Prüfzyklen % | --- | --- | | |
| - 30000 Prüfzyklen % | --- | --- | | |
| Wasserempfindlichkeit % | --- | $\geq 70\%$ | | |
| Korngrössenverteilung: | mm | Toleranz | | |
| - Einzelwerte Siebdurchgang | 45.0 [M-%] | | | |
| | 31.5 [M-%] | | | |
| | 22.4 [M-%] | | | |
| | 16.0 [M-%] | | | |
| | 11.2 [M-%] | 100.0 | | |
| | 8.0 [M-%] | 97.0 | -8/+5 | |
| | 5.6 [M-%] | 89.0 | | |
| | 4.0 [M-%] | 78.0 | ± 7 | |
| | 2.0 [M-%] | 54.0 | ± 6 | |
| | 1.0 [M-%] | 34.0 | ± 4 | |
| | 0.5 [M-%] | 24.0 | | |
| | 0.25 [M-%] | 17.0 | | |
| | 0.125 [M-%] | 12.5 | | |
| | 0.063 [M-%] | 11.0 | ± 2 | |

| | |
|--------------------------|---------|
| Typprüfung | erfüllt |
| Nummer: | nein |
| gültig bis: | |
| Kollektivmitatserklärung | ja |



Datum:
Stempel / Unterschrift
Belagswerk
BAB Belag AG Birmensdorf
Obere Heslibachstrasse 8
8700 Küsnacht

Datum: 14.01.2022
Stempel / Unterschrift
Akkreditiertes Labor
Walo Bertschinger Central AG
Zentrale Labordienste
Giessenstrasse 5, 8953 Dietikon I

Datum:
Stempel / Unterschrift
Unternehmer

Handwritten signature