



Lieferwerk:

BAB Belag AG Birmensdorf

Prüfstelle:

Walo Bertschinger

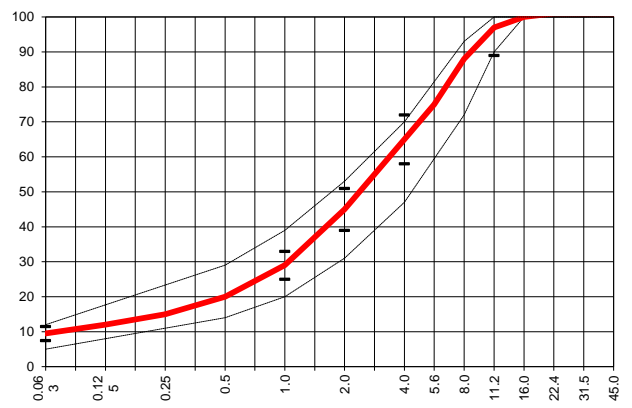
**Walzasphalt - Deklaration**

**2022**

**AC 11 H PmB 45/80-65**

Mischgutangaben	Sollwerte	Anforderungen	Code:	43124
Bindemittel:				
Ziel-Bitumen	<b>PmB-E 45/80-65</b>			
- $\Sigma$ lösl. Bindemittelgehalt M-%	<b>5.5</b>	Toleranz EW = $\pm 0.5$		
Zugabebitumen	<b>PmB-E 45/80-80</b>			
Rückgewinnung aus Mischgut:				
- Penetration: min. [ $1/_{10}$ mm]	<b>35</b>			
- Penetration: max. [ $1/_{10}$ mm]	<b>70</b>			
- Erweichungspunkt R+K: min.	<b>60</b>			
- Erweichungspunkt R+K: max.	<b>80</b>			
- Elastische Rückstellung [%]	<b><math>\geq 60</math></b>			
Mineralstoffe Herkunft:				
- Füller	<b>Eigenfüller</b>			
- Kalkhydrat	<b>---</b>			
- feine Gesteinskörnung	<b>HASTAG</b>			
- grobe Gesteinskörnung	<b>HASTAG</b>			
- Mineralanteil Sand $\leq 2.0$ mm	<b>45 M-%</b>			
- Mineralanteil Splitte $\geq 2.0$ mm	<b>55 M-%</b>			
Mineralkategorie	<b>C 95/1</b>	C 95/1		
Recycling-Granulat				
- Kaltzugabe M-%				
- Warmzugabe M-%				
- Sekundärspilt M-%	<b>30</b>			
Marshall-Werte:				
- Verdichtungstemperatur	<b>155 °C</b>			
- Raumdichte $Mg/m^3$	<b><math>\sim 2.366</math></b>			
- Rohdichte $Mg/m^3$	<b><math>\sim 2.477</math></b>			
- Hohlraumgehalt HM, Vol-%	<b>4.5</b>	3.0...6.0		
- Hohlraumfüllungsgrad VFB,%	<b>---</b>			
- Stabilität S kN	<b>---</b>			
- Fliesen F, mm	<b>---</b>			
Bei H und S Belägen:				
Spurrinntest LCPC [29]				
- 10000 Prüfzyklen %	<b>3.83</b>	---		
- 30000 Prüfzyklen %	<b>4.53</b>	$\leq 10\%$		
Wasserempfindlichkeit %	<b>91.4</b>	$\geq 70\%$		
Korngrössenverteilung:	mm	Toleranz		
- Einzelwerte Siebdurchgang	45.0 [M-%]			
	31.5 [M-%]			
	22.4 [M-%]			
	16.0 [M-%]	<b>100.0</b>		
	11.2 [M-%]	<b>97.0</b>	-8/+5	
	8.0 [M-%]	<b>88.0</b>		
	5.6 [M-%]	<b>75.0</b>		
	4.0 [M-%]	<b>65.0</b>	$\pm 7$	
	2.0 [M-%]	<b>45.0</b>	$\pm 6$	
	1.0 [M-%]	<b>29.0</b>	$\pm 4$	
	0.5 [M-%]	<b>20.0</b>		
	0.25 [M-%]	<b>15.0</b>		
	0.125 [M-%]	<b>12.0</b>		
	0.063 [M-%]	<b>9.5</b>	$\pm 2$	

Typprüfung		erfüllt
Nummer:	<b>5 D</b>	<b>ja</b>
gültig bis:	<b>25.03.2022</b>	
Konformitätserklärung		<b>ja</b>



Datum:  
Stempel / Unterschrift  
Belagswerk  
BAB Belag AG Birmensdorf  
Obere Heslibachstrasse 8  
8700 Küsnacht

Datum: 14.01.2022  
Stempel / Unterschrift  
Akkreditiertes Labor  
Walo Bertschinger Central AG  
Zentrale Labordienste  
Giessenstrasse 5, 8953 Dietikon I

Datum:  
Stempel / Unterschrift  
Unternehmer