

Lieferwerk:

BAB Belag AG Birmensdorf

Prüfstelle:

Walo Bertschinger

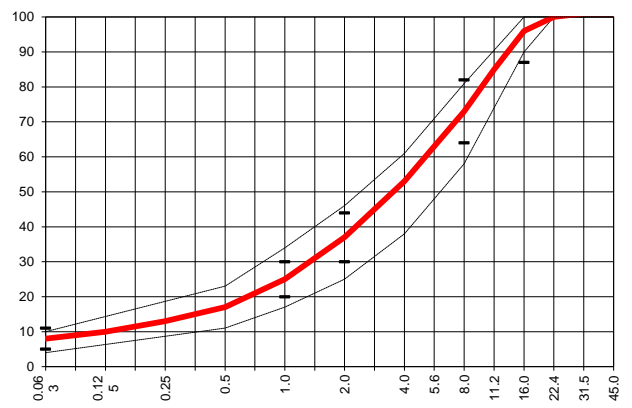
Walzasphalt - Deklaration

2022

AC TDS 16 L/N Bdm. 70/100

Mischgutangaben	Sollwerte	Anforderungen	Code:	24040
Bindemittel:				
Ziel-Bitumen	B 70/100			
- $\Sigma$ lösl. Bindemittelgehalt M-%	5.1	Toleranz EW = $\pm 0.6$		
Zugabebitumen	B 70/100			
Rückgewinnung aus Mischgut:				
- Penetration: min. [ $1/_{10}$ mm]	35			
- Penetration: max. [ $1/_{10}$ mm]	75			
- Erweichungspunkt R+K: min.	47			
- Erweichungspunkt R+K: max.	62			
- Elastische Rückstellung [%]	---			
Mineralstoffe Herkunft:				
- Füller	Eigenfüller			
- Kalkhydrat	---			
- feine Gesteinskörnung	HASTAG			
- grobe Gesteinskörnung	HASTAG, RZO			
- Mineralanteil Sand $\leq 2.0$ mm	37 M-%			
- Mineralanteil Splitte $\geq 2.0$ mm	63 M-%			
Mineralkategorie	C 70/10			
Recycling-Granulat	RA 0/8 + RA 8/22 RZO			
- Kaltzugabe M-%				
- Warmzugabe M-%	30			
- Sekundärspalt M-%	25			
Marshall-Werte:				
- Verdichtungstemperatur	145 °C			
- Raumdichte $Mg/m^3$	~ 2.397			
- Rohdichte $Mg/m^3$	~ 2.484			
- Hohlraumgehalt HM, Vol-%	3.5			
- Hohlraumfüllungsgrad VFB, %	---			
- Stabilität S kN	---			
- Fließen F, mm	---			
Bei H und S Belägen:				
Spurrinntest LCPC [29]				
- 10000 Prüfzyklen %	---			
- 30000 Prüfzyklen %	---			
Wasserempfindlichkeit %	93.4			
Korngrößenverteilung:	mm	Toleranz		
- Einzelwerte Siebdurchgang	45.0 [M-%]			
	31.5 [M-%]			
	22.4 [M-%]	100.0		
	16.0 [M-%]	96.0	-9/+5	
	11.2 [M-%]	85.0		
	8.0 [M-%]	73.0	$\pm 9$	
	5.6 [M-%]	63.0		
	4.0 [M-%]	53.0		
	2.0 [M-%]	37.0	$\pm 7$	
	1.0 [M-%]	25.0	$\pm 5$	
	0.5 [M-%]	17.0		
	0.25 [M-%]	13.0		
	0.125 [M-%]	10.0		
	0.063 [M-%]	8.0	$\pm 3$	

Typprüfung		erfüllt
Nummer:	47 B	ja
gültig bis:	29.03.2026	
Konformitätserklärung		ja



Datum:  
Stempel / Unterschrift  
Belagswerk  
BAB Belag AG Birmensdorf  
Obere Heslibachstrasse 8  
8700 Küsnacht

Datum: 14.01.2022  
Stempel / Unterschrift  
Akkreditiertes Labor  
Walo Bertschinger Central AG  
Zentrale Labordienste  
Giessenstrasse 5, 8953 Dietikon I

Datum:  
Stempel / Unterschrift  
Unternehmer

*Handwritten signature*