



Lieferwerk:

BAB Belag AG Birmensdorf

Prüfstelle:

Walo Bertschinger

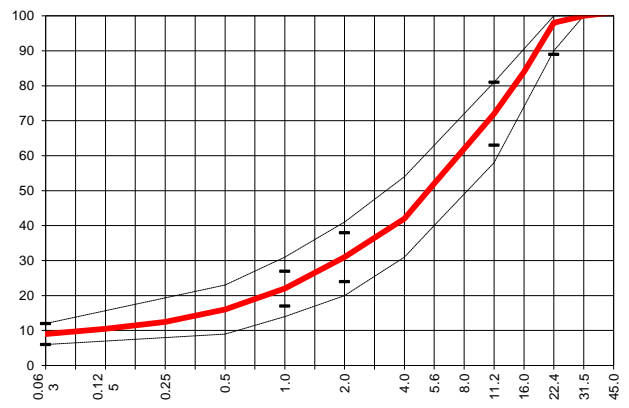
**Walzasphalt - Deklaration**

**2022**

**AC EME 22 C2 PmB 10/40-70**

Mischgutangaben	Sollwerte	Anforderungen	Code:	25105
Bindemittel:				
Ziel-Bitumen	<b>PmB-E 10/40-70</b>			
- $\Sigma$ lösl. Bindemittelgehalt M-%	<b>5.2</b>	Toleranz EW = $\pm 0.6$		
Zugabebitumen	<b>PmB-E 25/55-65</b>			
Rückgewinnung aus Mischgut:				
- Penetration: min. [ $1/_{10}$ mm]	<b>15</b>			
- Penetration: max. [ $1/_{10}$ mm]	<b>35</b>			
- Erweichungspunkt R+K: min.	<b>65</b>			
- Erweichungspunkt R+K: max.	<b>87</b>			
- Elastische Rückstellung [%]	<b><math>\geq 50</math> *</b>			
Mineralstoffe Herkunft:				
- Füller	<b>Eigenfüller</b>			
- Kalkhydrat	<b>---</b>			
- feine Gesteinskörnung	<b>HASTAG</b>			
- grobe Gesteinskörnung	<b>HASTAG, Fischer Staffelbach, RZO</b>			
- Mineralanteil Sand $\leq 2.0$ mm	<b>31 M-%</b>			
- Mineralanteil Splitte $\geq 2.0$ mm	<b>69 M-%</b>			
Mineralkategorie	<b>C 90/1</b>	C 90/1		
Recycling-Granulat	<b>RA 0/8 + RA 8/22 RZO</b>			
- Kaltzugabe M-%				
- Warmzugabe M-%	<b>40</b>			
- Sekundärspilt M-%				
Marshall-Werte:				
- Verdichtungstemperatur	<b>175 °C</b>			
- Raumdichte $Mg/m^3$	<b><math>\sim 2.418</math></b>			
- Rohdichte $Mg/m^3$	<b><math>\sim 2.480</math></b>			
- Hohlraumgehalt HM, Vol-%	<b>2.5</b>	1.0...4.0		
- Hohlraumfüllungsgrad VFB,%	<b>---</b>			
- Stabilität S kN	<b>---</b>			
- Fliesen F, mm	<b>---</b>			
Spurrinntest LCPC [29]				
- 10000 Prüfzyklen %	<b>5.40</b>			
- 30000 Prüfzyklen %	<b>6.29</b>	$\leq 7.5$		
Komplexer Modul MPa	<b>14'725</b>	$\geq 14'000$		
Beständ. g. Ermüdung $10^{-6}mm$	<b>177</b>	$\geq 130$		
Wasserempfindlichkeit %	<b>93.3</b>			
Korngrössenverteilung:	mm	Toleranz		
- Einzelwerte Siebdurchgang	45.0 [M-%]			
	31.5 [M-%]	<b>100.0</b>		
	22.4 [M-%]	<b>98.0</b>	-9/+5	
	16.0 [M-%]	<b>84.0</b>		
	11.2 [M-%]	<b>72.0</b>	$\pm 9$	
	8.0 [M-%]	<b>62.0</b>		
	5.6 [M-%]	<b>52.0</b>		
	4.0 [M-%]	<b>42.0</b>		
	2.0 [M-%]	<b>31.0</b>	$\pm 7$	
	1.0 [M-%]	<b>22.0</b>	$\pm 5$	
	0.5 [M-%]	<b>16.0</b>		
	0.25 [M-%]	<b>12.5</b>		
	0.125 [M-%]	<b>10.5</b>		
	0.063 [M-%]	<b>9.0</b>	$\pm 3$	

Typprüfung		erfüllt
Nummer:	<b>38 A</b>	<b>ja</b>
gültig bis:	<b>26.05.2026</b>	
Konformitätserklärung		<b>ja</b>



Datum:  
 Stempel / Unterschrift  
 Belagswerk  
 BAB Belag AG Birmensdorf  
 Obere Heslibachstrasse 8  
 8700 Küsnacht

Datum: 14.01.2022  
 Stempel / Unterschrift  
 Akkreditiertes Labor  
 Walo Bertschinger Central AG  
 Zentrale Labordienste  
 Giessenstrasse 5, 8953 Dietikon

Datum:  
 Stempel / Unterschrift  
 Unternehmer