



Lieferwerk:

BAB Belag AG Birmensdorf

Prüfstelle:

Walo Bertschinger

Gussasphalt - Deklaration

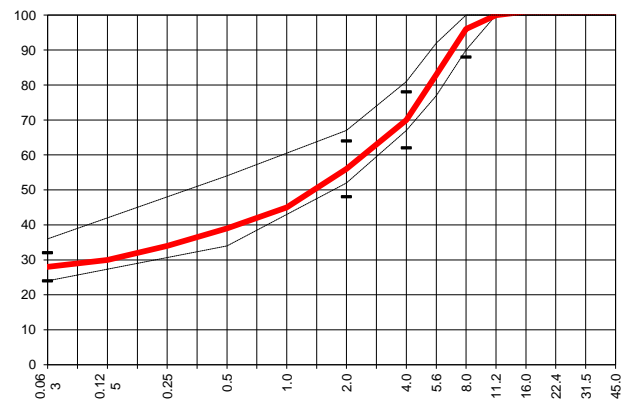
2022

MA 8 S Bdm. 35/50

Mischgutangaben	Sollwerte	Anforderungen	Code:	62023
Bindemittel:				
Ziel-Bitumen	B 35/50 NV			
- Σ lösl. Bindemittelgehalt M-%	7.3	Toleranz EW = ± 0.5		
Zugabebitumen	B 35/50 NV			
Rückgewinnung aus Mischgut:				
- Penetration: min. [$1/_{10}$ mm]	---			
- Penetration: max. [$1/_{10}$ mm]	---			
- Erweichungspunkt R+K: min.	---			
- Erweichungspunkt R+K: max.	---			
- Elastische Rückstellung [%]	---			
Mineralstoffe Herkunft:				
- Füller	Eigenfüller			
- Fremdfüller	H.G.Hauri			
- feine Gesteinskörnung	HASTAG			
- grobe Gesteinskörnung	HASTAG			
- Mineralanteil Sand ≤ 2.0 mm	56 M-%			
- Mineralanteil Splitte ≥ 2.0 mm	44 M-%			
Mineralkategorie	C 90/1	C 90/1		
Recycling-Granulat				
- Fräsmat. für Deckschicht M-%				
- Fräsmat. für Binder- und Schutzschicht M-%				
- Sekundärsplitt M-%	$\leq 20\%$	vom Primärsplitt-Anteil		
Würfel Probekörper				
- Verdichtungstemperatur	220 °C			
- Raumdichte kg/m^3	~ 2381			
- Rohdichte kg/m^3	~ 2405			
Eindringtiefe statisch				
- 30 min. / 40°C / 500mm ² in mm	2.1	≤ 2.5		
- Zunahme nach 30 min. in mm	0.2	≤ 0.4		
Eindringtiefe dynamisch				
- 2500 Prüfzyklen in mm	2.7	≤ 3.0		
- Zunahme bis 5000 Zyklen in mm	0.8	≤ 1.3		

Typprüfung		erfüllt
Nummer:	E 3	ja
gültig bis:	12.06.2023	
Konformitätserklärung		ja

Korngrößenverteilung:	mm	[M-%]	Toleranz
- Einzelwerte Siebdurchgang	45.0		
	31.5		
	22.4		
	16.0		
	11.2	100.0	
	8.0	96.0	-8/+5
	5.6	83.0	
	4.0	70.0	± 8
	2.0	56.0	± 8
	1.0	45.0	
	0.5	39.0	
	0.25	34.0	
	0.125	30.0	
	0.063	28.0	± 4



Datum:
Stempel / Unterschrift
Belagwerk
BAB Belag AG Birmensdorf
Obere Heslibachstrasse 8
8700 Küsnacht

Datum: 14.01.2022
Stempel / Unterschrift
Akkreditiertes Labor
Walo Bertschinger Central AG
Zentrale Labordienste
Giessenstrasse 5, 8953 Dietikon I

Datum:
Stempel / Unterschrift
Unternehmer