



Lieferwerk:

BAB Belag AG Birmensdorf

Prüfstelle:

Walo Bertschinger

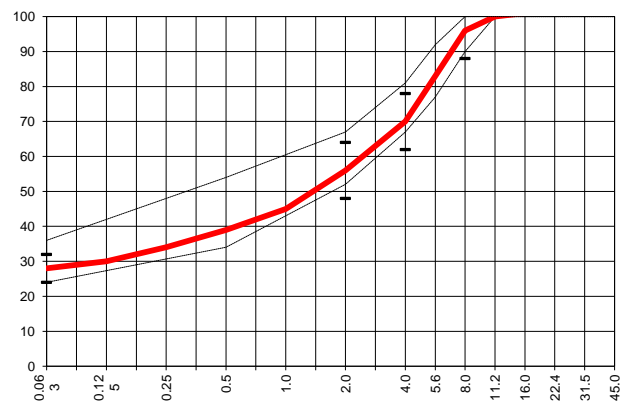
Gussasphalt - Deklaration

2022

MA T 8 S Bdm. 35/50

Mischgutangaben	Sollwerte	Anforderungen	Code:	62623
Bindemittel:				
Ziel-Bitumen	<b>B 35/50 NV</b>			
- $\Sigma$ lösl. Bindemittelgehalt M-%	<b>7.3</b>	Toleranz EW = $\pm 0.5$		
Zugabebitumen	<b>B 35/50 NV</b>			
Zusätze				
- <b>Trinidad</b> M-%	<b>2.0</b>			
Rückgewinnung aus Mischgut:				
- Penetration: min. [ $1/10$ mm]	---			
- Penetration: max. [ $1/10$ mm]	---			
- Erweichungspunkt R+K: min.	---			
- Erweichungspunkt R+K: max.	---			
- Elastische Rückstellung [%]	---			
Mineralstoffe Herkunft:				
- Füller	<b>Eigenfüller</b>			
- Fremdfüller	<b>H.G.Hauri</b>			
- feine Gesteinskörnung	<b>HASTAG</b>			
- grobe Gesteinskörnung	<b>HASTAG</b>			
- Mineralanteil Sand $\leq 2.0$ mm	<b>56 M-%</b>			
- Mineralanteil Splitte $\geq 2.0$ mm	<b>44 M-%</b>			
Mineralkategorie	<b>C 90/1</b>	C 90/1		
Recycling-Granulat				
- Fräsmat. für Deckschicht M-%				
- Fräsmat. für Binder- und Schutzschicht M-%				
- Sekundärsplitt M-%	<b><math>\leq 20\%</math></b>	vom Primärsplitt-Anteil		
Würfel Probekörper				
- Verdichtungstemperatur	<b>220 °C</b>			
- Raumdichte kg/m <sup>3</sup>	<b>~ 2388</b>			
- Rohdichte kg/m <sup>3</sup>	<b>~ 2412</b>			
Eindringtiefe statisch				
- 30 min. / 40°C / 500mm <sup>2</sup> in mm	<b>1.4</b>	$\leq 2.5$		
- Zunahme nach 30 min. in mm	<b>0.2</b>	$\leq 0.4$		
Eindringtiefe dynamisch				
- 2500 Prüfzyklen in mm	<b>2.30</b>	$\leq 3.0$		
- Zunahme bis 5000 Zyklen in mm	<b>0.47</b>	$\leq 1.3$		
Korngrößenverteilung:	mm	Toleranz		
- Einzelwerte Siebdurchgang	45.0 [M-%]			
	31.5 [M-%]			
	22.4 [M-%]			
	16.0 [M-%]			
	11.2 [M-%]	<b>100.0</b>		
	8.0 [M-%]	<b>96.0</b>	-8/+5	
	5.6 [M-%]	<b>83.0</b>		
	4.0 [M-%]	<b>70.0</b>	$\pm 8$	
	2.0 [M-%]	<b>56.0</b>	$\pm 8$	
	1.0 [M-%]	<b>45.0</b>		
	0.5 [M-%]	<b>39.0</b>		
	0.25 [M-%]	<b>34.0</b>		
	0.125 [M-%]	<b>30.0</b>		
	0.063 [M-%]	<b>28.0</b>	$\pm 4$	

Typprüfung		erfüllt
Nummer:	<b>G - 5</b>	ja
gültig bis:	<b>09.11.2025</b>	
Konformitätserklärung		ja



Datum:  
Stempel / Unterschrift  
Belagswerk  
BAB Belag AG Birmensdorf  
Obere Hesliachstrasse 8  
8700 Küsnacht

Datum: 14.01.2022  
Stempel / Unterschrift  
Akkreditiertes Labor  
Walo Bertschinger Central AG  
Zentrale Labordienste  
Giessenstrasse 5, 8953 Dietikon I

Datum:  
Stempel / Unterschrift  
Unternehmer

*Handwritten signature*