



Lieferwerk:

BAB Belag AG Birmensdorf

Prüfstelle:

Walo Bertschinger

Gussasphalt - Deklaration

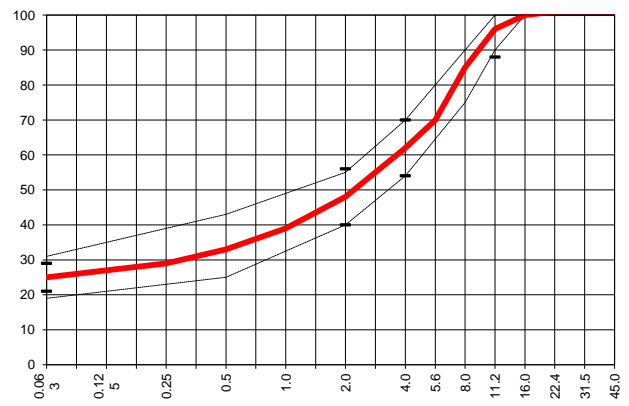
2022

MA 11 N Bdm. 35/50

Mischgutangaben	Sollwerte	Anforderungen	Code:	63022
Bindemittel:				
Ziel-Bitumen	<b>B 35/50 NV</b>			
- $\Sigma$ lösl. Bindemittelgehalt M-%	<b>7.2</b>	Toleranz EW = $\pm 0.5$		
Zugabebitumen	<b>B 35/50 NV</b>			
Rückgewinnung aus Mischgut:				
- Penetration: min. [ $1/_{10}$ mm]	---			
- Penetration: max. [ $1/_{10}$ mm]	---			
- Erweichungspunkt R+K: min.	---			
- Erweichungspunkt R+K: max.	---			
- Elastische Rückstellung [%]	---			
Mineralstoffe Herkunft:				
- Füller	<b>Eigenfüller</b>			
- Fremdfüller	<b>H.G.Hauri</b>			
- feine Gesteinskörnung	<b>HASTAG</b>			
- grobe Gesteinskörnung	<b>HASTAG</b>			
- Mineralanteil Sand $\leq 2.0$ mm	<b>48 M-%</b>			
- Mineralanteil Splitte $\geq 2.0$ mm	<b>52 M-%</b>			
Mineralkategorie	<b>C 90/1</b>	C 90/1		
Recycling-Granulat				
- Fräsmat. für Deckschicht M-%				
- Fräsmat. für Binder- und Schutzschicht M-%				
- Sekundärsplitt M-%	<b><math>\leq 20\%</math></b>	vom Primärsplitt-Anteil		
Würfel Probekörper				
- Verdichtungstemperatur	<b>220 °C</b>			
- Raumdichte $\text{kg/m}^3$	<b><math>\sim 2384</math></b>			
- Rohdichte $\text{kg/m}^3$	<b><math>\sim 2408</math></b>			
Eindringtiefe statisch				
- 30 min. / 40°C / 500mm <sup>2</sup> in mm	<b>1.8</b>	1.0...3.5		
- Zunahme nach 30 min. in mm	<b>0.3</b>	$\leq 0.4$		
Eindringtiefe dynamisch				
- 2500 Prüfzyklen in mm	---	---		
- Zunahme bis 5000 Zyklen in mm	---	---		

Typprüfung		erfüllt
Nummer:	<b>I - 2</b>	ja
gültig bis:	<b>24.07.2023</b>	
Konformitätserklärung		ja

Korngrößenverteilung:	mm	[M-%]	Toleranz
- Einzelwerte Siebdurchgang	45.0	[M-%]	
	31.5	[M-%]	
	22.4	[M-%]	
	16.0	[M-%]	<b>100.0</b>
	11.2	[M-%]	<b>96.0</b> -8/+5
	8.0	[M-%]	<b>85.0</b>
	5.6	[M-%]	<b>70.0</b>
	4.0	[M-%]	<b>62.0</b> $\pm 8$
	2.0	[M-%]	<b>48.0</b> $\pm 8$
	1.0	[M-%]	<b>39.0</b>
	0.5	[M-%]	<b>33.0</b>
	0.25	[M-%]	<b>29.0</b>
	0.125	[M-%]	<b>27.0</b>
	0.063	[M-%]	<b>25.0</b> $\pm 4$



Datum:  
Stempel / Unterschrift  
Belagwerk  
BAB Belag AG Birmensdorf  
Obere Heslibachstrasse 8  
8700 Küsnacht

Datum: 14.01.2022  
Stempel / Unterschrift  
Akkreditiertes Labor  
Walo Bertschinger Central AG  
Zentrale Labordienste  
Giessenstrasse 5, 8953 Dietikon I

Datum:  
Stempel / Unterschrift  
Unternehmer