



Lieferwerk:

BAV Belag AG Volketswil

Prüfstelle:

Walo Bertschinger

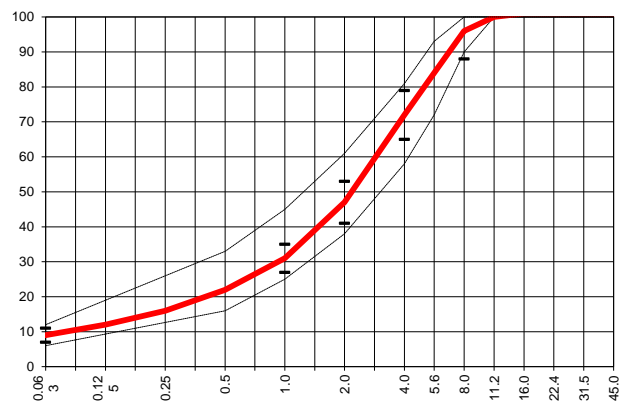
Walzasphalt - Deklaration

2022

AC 8 L Bdm. 70/100

Mischgutangaben	Sollwerte	Anforderungen	Code:	42041
Bindemittel:				
Ziel-Bitumen	B 70/100			
- Σ lösl. Bindemittelgehalt M-%	6.2	Toleranz EW = ± 0.5		
Zugabebitumen	B 70/100			
Rückgewinnung aus Mischgut:				
- Penetration: min. [$1/_{10}$ mm]	35			
- Penetration: max. [$1/_{10}$ mm]	75			
- Erweichungspunkt R+K: min.	47			
- Erweichungspunkt R+K: max.	62			
- Elastische Rückstellung [%]	---			
Mineralstoffe Herkunft:				
- Füller	Eigenfüller			
- Kalkhydrat	---			
- feine Gesteinskörnung	HASTAG			
- grobe Gesteinskörnung	HASTAG			
- Mineralanteil Sand ≤ 2.0 mm	47 M-%			
- Mineralanteil Splitte ≥ 2.0 mm	53 M-%			
Mineralkategorie	C 70/10	C 50/10		
Recycling-Granulat	RA 0/8 RZO			
- Kaltzugabe M-%	30			
- Warmzugabe M-%				
- Sekundärspalt M-%	20			
Marshall-Werte:				
- Verdichtungstemperatur	145 °C			
- Raumdichte Mg/m^3	~ 2.362			
- Rohdichte Mg/m^3	~ 2.448			
- Hohlraumgehalt HM, Vol-%	3.5	2.0...5.0		
- Hohlraumfüllungsgrad VFB,%	80.3	≤ 89		
- Stabilität S kN	9.5	≥ 5.0		
- Fliesen F, mm	3.0	2...5		
Bei H und S Belägen:				
Spurrinntest LCPC [29]				
- 10000 Prüfzyklen %	---	---		
- 30000 Prüfzyklen %	---	---		
Wasserempfindlichkeit %	89.4	$\geq 70\%$		
Korngrössenverteilung:	mm	Toleranz		
- Einzelwerte Siebdurchgang	45.0 [M-%]			
	31.5 [M-%]			
	22.4 [M-%]			
	16.0 [M-%]			
	11.2 [M-%]	100.0		
	8.0 [M-%]	96.0	-8/+5	
	5.6 [M-%]	84.0		
	4.0 [M-%]	72.0	± 7	
	2.0 [M-%]	47.0	± 6	
	1.0 [M-%]	31.0	± 4	
	0.5 [M-%]	22.0		
	0.25 [M-%]	16.0		
	0.125 [M-%]	12.0		
	0.063 [M-%]	9.0	± 2	

Typprüfung		erfüllt
Nummer:	2 F	ja
gültig bis:	15.08.2023	
Konformitätserklärung		ja



Datum:
Stempel / Unterschrift
Belagswerk
BAV Belag AG Volketswil
Obere Heslibachstrasse 8
8700 Küsnacht

Datum: 07.01.2022
Stempel / Unterschrift
Akkreditiertes Labor
Walo Bertschinger Central AG
Zentrale Labordienste
Giessenstrasse 5, 8953 Dietikon I

Datum:
Stempel / Unterschrift
Unternehmer