



Lieferwerk:

BAV Belag AG Volketswil

Prüfstelle:

Walo Bertschinger

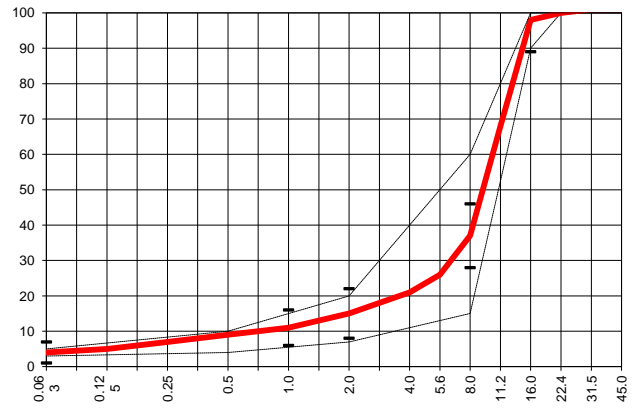
**Walzasphalt - Deklaration**

**2022**

**PA S 16 Bdm. 70/100**

Mischgutangaben	Sollwerte	Anforderungen	Code:	54044
Bindemittel:				
Ziel-Bitumen	<b>B 70/100</b>			
- $\Sigma$ lösl. Bindemittelgehalt M-%	<b>3.5</b>	Toleranz EW = $\pm 0.6$		
Zugabebitumen	<b>B 70/100</b>			
Rückgewinnung aus Mischgut:				
- Penetration: min. [ $1/10$ mm]	<b>40</b>			
- Penetration: max. [ $1/10$ mm]	<b>75</b>			
- Erweichungspunkt R+K: min.	<b>45</b>			
- Erweichungspunkt R+K: max.	<b>62</b>			
- Elastische Rückstellung [%]	<b>---</b>			
Mineralstoffe Herkunft:				
- Füller	<b>Eigenfüller</b>			
- Kalkhydrat	<b>---</b>			
- feine Gesteinskörnung	<b>HASTAG</b>			
- grobe Gesteinskörnung	<b>HASTAG, RZO</b>			
- Mineralanteil Sand $\leq 2.0$ mm	<b>15 M-%</b>			
- Mineralanteil Splitte $\geq 2.0$ mm	<b>85 M-%</b>			
Mineralkategorie	<b>C 50/10</b>	C 50/10		
Recycling-Granulat				
- Kaltzugabe M-%				
- Warmzugabe M-%				
- Sekundärsplitt M-%	<b><math>\leq 20\%</math></b>	vom Primärsplitt-Anteil		
Marshall-Werte:				
- Verdichtungstemperatur	<b>145 °C</b>			
- Raumdichte $Mg/m^3$	<b><math>\sim 2.067</math></b>			
- Rohdichte $Mg/m^3$	<b><math>\sim 2.537</math></b>			
- Hohlraumgehalt HM, Vol-%	<b>18.5</b>	$\geq 18$		
- Hohlraumfüllungsgrad VFB, %	<b>---</b>			
- Stabilität S kN	<b>---</b>			
- Fliesen F, mm	<b>---</b>			
Bei H und S Belägen:				
Spurrinntest LCPC [29]				
- 10000 Prüfzyklen %	<b>---</b>	---		
- 30000 Prüfzyklen %	<b>---</b>	---		
Wasserempfindlichkeit %	<b>96.9</b>	$\geq 80\%$		
Korngrößenverteilung:	mm	Toleranz		
- Einzelwerte Siebdurchgang	45.0 [M-%]			
	31.5 [M-%]			
	22.4 [M-%]	<b>100.0</b>		
	16.0 [M-%]	<b>98.0</b>	-9/+5	
	11.2 [M-%]	<b>68.0</b>		
	8.0 [M-%]	<b>37.0</b>	$\pm 9$	
	5.6 [M-%]	<b>26.0</b>		
	4.0 [M-%]	<b>21.0</b>		
	2.0 [M-%]	<b>15.0</b>	$\pm 7$	
	1.0 [M-%]	<b>11.0</b>	$\pm 5$	
	0.5 [M-%]	<b>9.0</b>		
	0.25 [M-%]	<b>7.0</b>		
	0.125 [M-%]	<b>5.0</b>		
	0.063 [M-%]	<b>4.0</b>	$\pm 3$	

Typprüfung		erfüllt
Nummer:	<b>51 B</b>	<b>ja</b>
gültig bis:	<b>26.05.2025</b>	
Konformitätserklärung		<b>ja</b>



Datum:  
Stempel / Unterschrift  
Belagwerk  
BAV Belag AG Volketswil  
Obere Heselbachstrasse 8  
8700 Küssnacht

Datum: 07.01.2022  
Stempel / Unterschrift  
Akkreditiertes Labor  
Walo Bertschinger Central AG  
Zentrale Labordienste  
Giessenstrasse 5, 8953 Dietikon I

Datum:  
Stempel / Unterschrift  
Unternehmer

*Handwritten signature*