

Lieferwerk:

BAZ Belag AG Zentralschweiz

Prüfstelle:

Walo Bertschinger

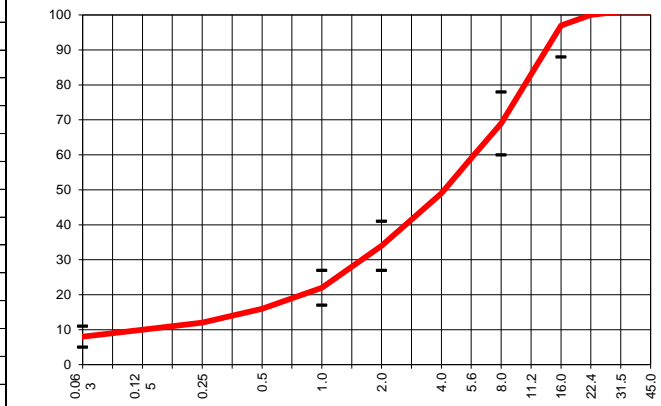
Walzasphalt - Deklaration

2022

AC T 16 Oeko Bdm. 35/50

Mischgutangaben	Sollwerte	Anforderungen	Code:	24020
Bindemittel:				
Ziel-Bitumen	B 35/50			
- Σ lösl. Bindemittelgehalt M-%	4.6	Toleranz EW = ± 0.6		
Zugabebitumen	B 70/100			
Rückgewinnung aus Mischgut:				
- Penetration: min. [$1/10$ mm]	---			
- Penetration: max. [$1/10$ mm]	---			
- Erweichungspunkt R+K: min.	---			
- Erweichungspunkt R+K: max.	---			
- Elastische Rückstellung [%]	---			
Mineralstoffe Herkunft:				
- Füller	Eigenfüller			
- Kalkhydrat	---			
- feine Gesteinskörnung	Risi AG , Kibag			
- grobe Gesteinskörnung	Risi AG , Kibag			
- Mineralanteil Sand ≤ 2.0 mm	34 M-%			
- Mineralanteil Splitte ≥ 2.0 mm	66 M-%			
Mineralkategorie	C 50/30	C 50/30		
Recycling-Granulat	RA 0/22 PRB			
- Kaltzugabe M-%				
- Warmzugabe M-%	70			
- Sekundärspilt M-%	20			
Marshall-Werte:				
- Verdichtungstemperatur	145 °C			
- Raumdichte Mg/m^3	~ 2.386			
- Rohdichte Mg/m^3	~ 2.499			
- Hohlraumgehalt HM, Vol-%	4.5	keine Anforderung		
- Hohlraumfüllungsgrad VFB,%	70.4	keine Anforderung		
- Stabilität S kN	---	keine Anforderung		
- Fliesen F, mm	---	keine Anforderung		
Bei H und S Belägen:				
Spurrinntest LCPC [29]				
- 10000 Prüfzyklen %	---	keine Anforderung		
- 30000 Prüfzyklen %	---	keine Anforderung		
Wasserempfindlichkeit %	$\geq 70\%$	$\geq 70\%$		
Korngrößenverteilung:	mm	Toleranz		
- Einzelwerte Siebdurchgang	45.0 [M-%]			
	31.5 [M-%]			
	22.4 [M-%]	100.0		
	16.0 [M-%]	97.0	-9/+5	
	11.2 [M-%]	83.0		
	8.0 [M-%]	69.0	± 9	
	5.6 [M-%]	59.0		
	4.0 [M-%]	49.0		
	2.0 [M-%]	34.0	± 7	
	1.0 [M-%]	22.0	± 5	
	0.5 [M-%]	16.0		
	0.25 [M-%]	12.0		
	0.125 [M-%]	10.0		
	0.063 [M-%]	8.0	± 3	

Typprüfung	erfüllt
Nummer:	nein
gültig	ja
Konformitätserklärung	ja



Datum:
Stempel / Unterschrift
Belagswerk
BAZ Belag AG Zentralschweiz
Obere Heslibachstrasse 8
8700 Küsnacht

Datum: 21.01.2022
Stempel / Unterschrift
Akkreditiertes Labor
Walo Bertschinger Central AG
Zentrale Labordienste
Giessenstrasse 5, 8953 Dietikon I

Datum:
Stempel / Unterschrift
Unternehmer

Handwritten signature