



Lieferwerk:

BAZ Belag AG Zentralschweiz

Prüfstelle:

Walo Bertschinger

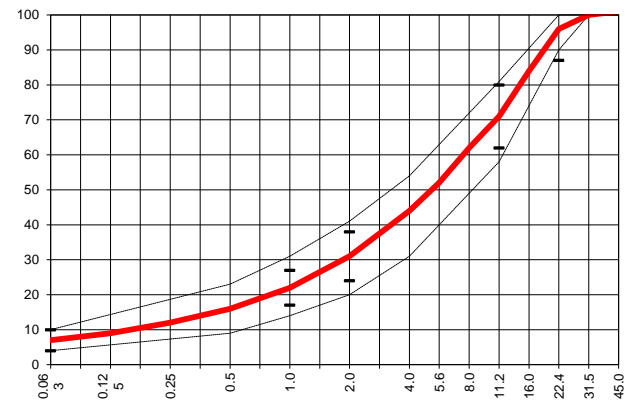
Walzasphalt - Deklaration

2022

AC B 22 H PmB 25/55-65

Mischgutangaben	Sollwerte	Anforderungen	Code:	35114
Bindemittel:				
Ziel-Bitumen	PmB-E 25/55-65			
- Σ lösl. Bindemittelgehalt M-%	4.1	Toleranz EW = ± 0.6		
Zugabebitumen	PmB-E 25/55-65			
Rückgewinnung aus Mischgut:				
- Penetration: min. [$1/_{10}$ mm]	20			
- Penetration: max. [$1/_{10}$ mm]	50			
- Erweichungspunkt R+K: min.	60			
- Erweichungspunkt R+K: max.	80			
- Elastische Rückstellung [%]	≥ 50			
Mineralstoffe Herkunft:				
- Füller	Eigenfüller			
- Kalkhydrat	---			
- feine Gesteinskörnung	Risi AG, Kibag			
- grobe Gesteinskörnung	Risi AG, Kibag			
- Mineralanteil Sand ≤ 2.0 mm	31 M-%			
- Mineralanteil Splitte ≥ 2.0 mm	69 M-%			
Mineralkategorie	C 70/10	C 70/10		
Recycling-Granulat	RA 0/22 PRB			
- Kaltzugabe M-%				
- Warmzugabe M-%	30			
- Sekundärspilt M-%	30			
Marshall-Werte:				
- Verdichtungstemperatur	155 °C			
- Raumdichte Mg/m^3	~ 2.383			
- Rohdichte Mg/m^3	~ 2.522			
- Hohlraumgehalt HM, Vol-%	5.5	4.0...7.0		
- Hohlraumfüllungsgrad VFB,%	---			
- Stabilität S kN	---			
- Fliesen F, mm	---			
Bei H und S Belägen:				
Spurrinntest LCPC [29]				
- 10000 Prüfzyklen %	1.55	---		
- 30000 Prüfzyklen %	1.81	$\leq 7.5\%$		
Wasserempfindlichkeit %	92.8	$\geq 70\%$		
Korngrössenverteilung:	mm	Toleranz		
- Einzelwerte Siebdurchgang	45.0 [M-%]			
	31.5 [M-%]	100.0		
	22.4 [M-%]	96.0	-9/+5	
	16.0 [M-%]	84.0		
	11.2 [M-%]	71.0	± 9	
	8.0 [M-%]	62.0		
	5.6 [M-%]	52.0		
	4.0 [M-%]	44.0		
	2.0 [M-%]	31.0	± 7	
	1.0 [M-%]	22.0	± 5	
	0.5 [M-%]	16.0		
	0.25 [M-%]	12.0		
	0.125 [M-%]	9.0		
	0.063 [M-%]	7.0	± 3	

Typprüfung		erfüllt
Nummer:	20 C	ja
gültig bis:	16.05.2026	
Konformitätserklärung		ja



Datum:
Stempel / Unterschrift
Belagswerk
BAZ Belag AG Zentralschweiz
Obere Heslibachstrasse 8
8700 Küsnacht

Datum: 21.01.2022
Stempel / Unterschrift
Akkreditiertes Labor
Walo Bertschinger Central AG
Zentrale Labordienste
Giessenstrasse 5, 8953 Dietikon I

Datum:
Stempel / Unterschrift
Unternehmer