



Lieferwerk:

BAZ Belag AG Zentralschweiz

Prüfstelle:

Walo Bertschinger

Walzasphalt - Deklaration

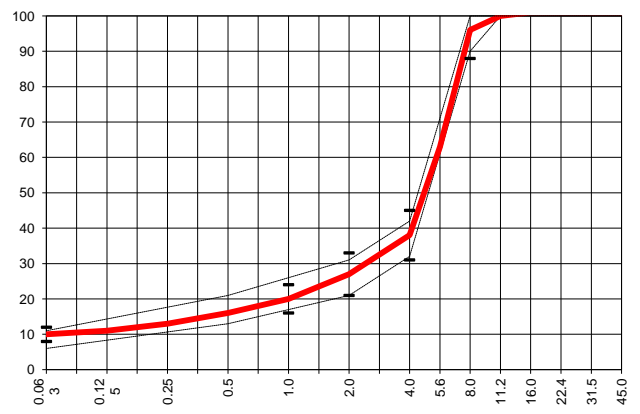
2022

AC MR 8 PmB 45/80-65, 1.5% KH

Mischgutangaben	Sollwerte	Anforderungen	Code:	42125
Bindemittel:				
Ziel-Bitumen	PmB-E 45/80-65			
- Σ lösl. Bindemittelgehalt M-%	5.9	Toleranz EW = ± 0.5		
Zugabebitumen	PmB-E 45/80-80			
Zusätze M-%	Kalkhydrat 1.5%			
Rückgewinnung aus Mischgut:				
- Penetration: min. [$\frac{1}{10}$ mm]	35			
- Penetration: max. [$\frac{1}{10}$ mm]	70			
- Erweichungspunkt R+K: min.	60			
- Erweichungspunkt R+K: max.	80			
- Elastische Rückstellung [%]	≥ 60			
Mineralstoffe Herkunft:				
- Füller	Eigenfüller			
- Kalkhydrat	HG Hauri KG			
- feine Gesteinskörnung	Risi AG, Kibag			
- grobe Gesteinskörnung	Risi AG, Kibag			
- Mineralanteil Sand ≤ 2.0 mm	27 M-%			
- Mineralanteil Splitte ≥ 2.0 mm	73 M-%			
Mineralkategorie	C95/1	C 95/1		
Recycling-Granulat				
- Kaltzugabe M-%				
- Warmzugabe M-%				
- Sekundärsplitt M-%				
Marshall-Werte:				
- Verdichtungstemperatur	155 °C			
- Raumdichte Mg/m^3	~ 2.341			
- Rohdichte Mg/m^3	~ 2.451			
- Hohlraumgehalt HM, Vol-%	4.5	3.0...6.0		
- Hohlraumfüllungsgrad VFB,%	---			
- Stabilität S kN	---			
- Fliesen F, mm	---			
Bei H und S Belägen:				
Spurrinntest LCPC [29]				
- 10000 Prüfzyklen %	4.79	---		
- 30000 Prüfzyklen %	5.53	$\leq 7.5\%$		
Wasserempfindlichkeit %	94.7	$\geq 70\%$		

Typprüfung		erfüllt
Nummer:	9 B	ja
gültig bis:	03.07.2022	
Konformitätserklärung		ja

Korngrößenverteilung:	mm	Toleranz
- Einzelwerte Siebdurchgang	45.0 [M-%]	
	31.5 [M-%]	
	22.4 [M-%]	
	16.0 [M-%]	
	11.2 [M-%]	100.0
	8.0 [M-%]	96.0 -8/+5
	5.6 [M-%]	63.0
	4.0 [M-%]	38.0 ± 7
	2.0 [M-%]	27.0 ± 6
	1.0 [M-%]	20.0 ± 4
	0.5 [M-%]	16.0
	0.25 [M-%]	13.0
	0.125 [M-%]	11.0
	0.063 [M-%]	10.0 ± 2



Datum:
Stempel / Unterschrift
Belagswerk
BAZ Belag AG Zentralschweiz
Obere Heselbachstrasse 8
8700 Küsnacht

Datum: 21.01.2022
Stempel / Unterschrift
Akkreditiertes Labor
Walo Bertschinger Central AG
Zentrale Labordienste
Giessenstrasse 5, 8953 Dietikon I

Datum:
Stempel / Unterschrift
Unternehmer