

Lieferwerk:

BAZ Belag AG Zentralschweiz

Prüfstelle:

Walo Bertschinger

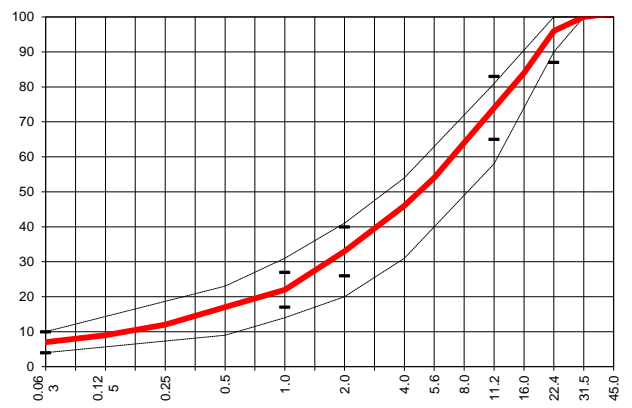
Walzasphalt - Deklaration

2022

AC TDS 22 N Bdm. 70/100

Mischgutangaben	Sollwerte	Anforderungen	Code:	25040
Bindemittel:				
Ziel-Bitumen	B 70/100			
- Σ lösl. Bindemittelgehalt M-%	4.6	Toleranz EW = ± 0.6		
Zugabebitumen	B 100/150			
Rückgewinnung aus Mischgut:				
- Penetration: min. [$1/_{10}$ mm]	35			
- Penetration: max. [$1/_{10}$ mm]	75			
- Erweichungspunkt R+K: min.	47			
- Erweichungspunkt R+K: max.	62			
- Elastische Rückstellung [%]	---			
Mineralstoffe Herkunft:				
- Füller	Eigenfüller			
- Kalkhydrat	---			
- feine Gesteinskörnung	Risi AG , Kibag			
- grobe Gesteinskörnung	Risi AG , Kibag			
- Mineralanteil Sand ≤ 2.0 mm	33 M-%			
- Mineralanteil Splitte ≥ 2.0 mm	67 M-%			
Mineralkategorie	C 50/30			
Recycling-Granulat	RA 0/22 PRB			
- Kaltzugabe M-%				
- Warmzugabe M-%	30			
- Sekundärspilt M-%	25			
Marshall-Werte:				
- Verdichtungstemperatur	145 °C			
- Raumdichte Mg/m^3	~ 2.415			
- Rohdichte Mg/m^3	~ 2.503			
- Hohlraumgehalt HM, Vol-%	3.5			
- Hohlraumfüllungsgrad VFB,%	---			
- Stabilität S kN	9.5			
- Fliesen F, mm	3.0			
Bei H und S Belägen:				
Spurrinntest LCPC [29]				
- 10000 Prüfzyklen %	---			
- 30000 Prüfzyklen %	---			
Wasserempfindlichkeit %	92.1			
Korngrößenverteilung:	mm	Toleranz		
- Einzelwerte Siebdurchgang	45.0 [M-%]			
	31.5 [M-%]	100.0		
	22.4 [M-%]	96.0	-9/+5	
	16.0 [M-%]	84.0		
	11.2 [M-%]	74.0	± 9	
	8.0 [M-%]	64.0		
	5.6 [M-%]	54.0		
	4.0 [M-%]	46.0		
	2.0 [M-%]	33.0	± 7	
	1.0 [M-%]	22.0	± 5	
	0.5 [M-%]	17.0		
	0.25 [M-%]	12.0		
	0.125 [M-%]	9.0		
	0.063 [M-%]	7.0	± 3	

Typprüfung		erfüllt
Nummer:	55 B	ja
gültig bis:	10.10.2026	
Konformitätserklärung		ja



Datum:
 Stempel / Unterschrift
 Belagswerk
 BAZ Belag AG Zentralschweiz
 Obere Heslibachstrasse 8
 8700 Küsnacht

Datum: 21.01.2022
 Stempel / Unterschrift
 Akkreditiertes Labor
 Walo Bertschinger Central AG
 Zentrale Labordienste
 Giessenstrasse 5, 8953 Dietikon I

Datum:
 Stempel / Unterschrift
 Unternehmer

Handwritten signature