



Lieferwerk:

BAZ Belag AG Zentralschweiz

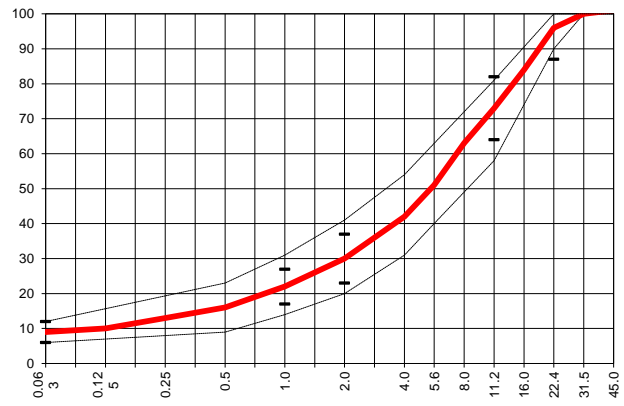
Prüfstelle:

Walo Bertschinger

Walzasphalt - Deklaration 2022 AC EME 22 C2 PmB 10/40-70

Mischgutangaben	Sollwerte	Anforderungen	Code:	25105
Bindemittel:				
Ziel-Bitumen	PmB-E 10/40-70			
- Σ lösl. Bindemittelgehalt M-%	5.2	Toleranz EW = ± 0.6		
Zugabebitumen	PmB-E 25/55-65			
Rückgewinnung aus Mischgut:				
- Penetration: min. [$1/10$ mm]	15			
- Penetration: max. [$1/10$ mm]	35			
- Erweichungspunkt R+K: min.	65			
- Erweichungspunkt R+K: max.	87			
- Elastische Rückstellung [%]	≥ 50 *			
Mineralstoffe Herkunft:				
- Füller	Eigenfüller			
- Kalkhydrat	---			
- feine Gesteinskörnung	Risi AG, Kibag			
- grobe Gesteinskörnung	Risi AG, Kibag			
- Mineralanteil Sand ≤ 2.0 mm	30 M-%			
- Mineralanteil Splitte ≥ 2.0 mm	70 M-%			
Mineralkategorie	C 90/1	C 90/1		
Recycling-Granulat	RA 0/22 PRB			
- Kaltzugabe M-%				
- Warmzugabe M-%	30			
- Sekundärspilt M-%	10			
Marshall-Werte:				
- Verdichtungstemperatur	175 °C			
- Raumdichte Mg/m^3	~ 2.415			
- Rohdichte Mg/m^3	~ 2.476			
- Hohlraumgehalt HM, Vol-%	2.5	1.0...4.0		
- Hohlraumfüllungsgrad VFB,%	---			
- Stabilität S kN	---			
- Fliesen F, mm	---			
Spurrinntest LCPC [29]				
- 10000 Prüfzyklen %	---	---		
- 30000 Prüfzyklen %	---	$\leq 7.5\%$		
Komplexer Modul MPa	---	$\geq 14'000$		
Beständ. g. Ermüdung $10^{-6}mm$	---	≥ 130		
Wasserempfindlichkeit %	---	$\geq 70\%$		
Korngrössenverteilung:	mm	Toleranz		
- Einzelwerte Siebdurchgang	45.0 [M-%]			
	31.5 [M-%]	100.0		
	22.4 [M-%]	96.0	-9/+5	
	16.0 [M-%]	84.0		
	11.2 [M-%]	73.0	± 9	
	8.0 [M-%]	63.0		
	5.6 [M-%]	51.0		
	4.0 [M-%]	42.0		
	2.0 [M-%]	30.0	± 7	
	1.0 [M-%]	22.0	± 5	
	0.5 [M-%]	16.0		
	0.25 [M-%]	13.0		
	0.125 [M-%]	10.0		
	0.063 [M-%]	9.0	± 3	

Typprüfung	erfüllt
Nummer:	nein
gültig	ja
Konformitätserklärung	ja



Datum:
Stempel / Unterschrift
Belagswerk
BAZ Belag AG Zentralschweiz
Obere Heslibachstrasse 8
8700 Küsnacht

Datum: 21.01.2022
Stempel / Unterschrift
Akreditiertes Labor
Walo Bertschinger Central AG
Zentrale Labordienste
Giessenstrasse 5, 8953 Dietikon I

Datum:
Stempel / Unterschrift
Unternehmer

Handwritten signature