



Lieferwerk:

BBA Belagswerk Beringen AG

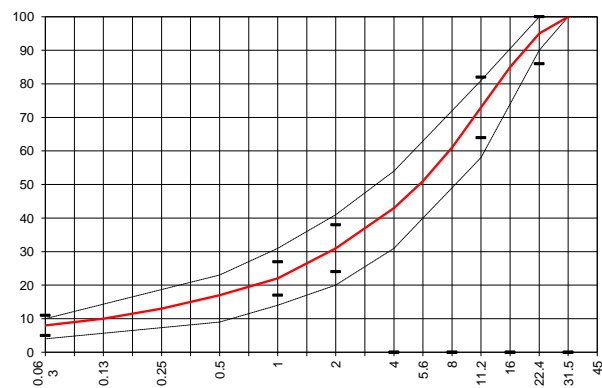
Prüfstelle: Prüflabor AG

Walzasphalt - Deklaration **2022** **AC T 22 N Bdm. 70/100**

Mischgutangaben	Sollwerte	Anforderungen	Code:	25042
Bindemittel:				
Ziel-Bitumen	70/100			
- Σ lösl. Bindemittelgehalt M-%	4.20	Toleranz EW = ± 0.6		
Zugabebitumen	330/430			
Rückgewinnung aus Mischgut:				
- Penetration: min. [$1/10$ mm]	35			
- Penetration: max. [$1/10$ mm]	75			
- Erweichungspunkt R+K: min.	47			
- Erweichungspunkt R+K: max.	62			
- Elastische Rückstellung [%]	---			
Mineralstoffe Herkunft:				
- Füller	Eigenfüller			
- Kalkhydrat	---			
- feine Gesteinskörnung	Kies AG/ Meichle+Mohr			
- grobe Gesteinskörnung	Kies AG/ Meichle+Mohr			
- Mineralanteil Sand ≤ 2.0 mm	31 M-%			
- Mineralanteil Splitte ≥ 2.0 mm	69 M-%			
Mineralkategorie	C 50/30	C50/30		
Recycling-Granulat				
- Kaltzugabe M-%				
- Warmzugabe M-%	60	50 - 60%		
- Sekundärsplitt M-%	$\leq 20\%$	vom Primärsplitt-Anteil		
Marshall-Werte:				
- Verdichtungstemperatur	145 °C			
- Raumdichte Mg/m ³	~ 2.406			
- Rohdichte Mg/m ³	~ 2.520			
- Hohlraumgehalt Vm, Vol-%	4.5	3.0...6.0		
- Hohlraumfüllungsgrad VFB,%	68.7	≤ 80		
- Stabilität S kN	7.5	≥ 7.5		
- Fliessen F, mm	3.5	1.5...3.5		
Bei H und S Belägen:				
Spurrinntest LCPC [29]				
- 10000 Prüfzyklen %	---	---		
- 30000 Prüfzyklen %	---	---		
Wasserempfindlichkeit %	≥ 70	$\geq 70\%$		

Ersprüfungs-Bericht		erfüllt
Numer: 19-00269		ja
gültig bis: 24.02.2024		
Konformitätserklärung		ja

Korngrößenverteilung:	mm		Toleranz
- Einzelwerte Siebdurchgang	45.0	[M-%] 100.0	
	31.5	[M-%] 100.0	
	22.4	[M-%] 95.0	-9/+5
	16.0	[M-%] 85.0	
	11.2	[M-%] 73.0	± 9
	8.0	[M-%] 61.0	
	5.6	[M-%] 51.0	
	4.0	[M-%] 43.0	
	2.0	[M-%] 31.0	± 7
	1.0	[M-%] 22.0	± 5
	0.5	[M-%] 17.0	
	0.25	[M-%] 13.0	
	0.125	[M-%] 10.0	
	0.063	[M-%] 8.0	± 3



Datum:
 Stempel / Unterschrift
 BBA Belagswerk Beringen AG
 Obere Heslibachstrasse 8
 CH-8700 Küssnacht

Datum: 26.01.2022
 Stempel / Unterschrift
 Akkreditiertes Labor
prüflabor
 Prüflabor AG
 Müllheimerstrasse 5
 CH-8554 Müllheim-Wigoltingen

Datum:
 Stempel / Unterschrift
 Unternehmer