



Lieferwerk:

BBA Belagswerk Beringen AG

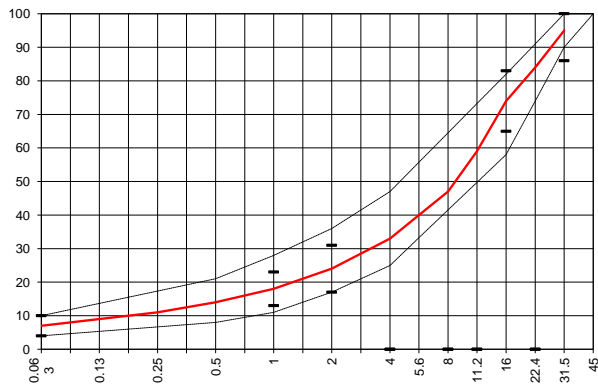
Prüfstelle: Prüflabor AG

**Walzasphalt - Deklaration**      **2022**      **AC T 32 S Bdm. 50/70**

Mischgutangaben	Sollwerte	Anforderungen	Code:	26033
Bindemittel:				
Ziel-Bitumen	50/70			
- $\Sigma$ lösl. Bindemittelgehalt M-%	3.80	Toleranz EW = $\pm 0.6$		
Zugabebitumen	70/100			
Rückgewinnung aus Mischgut:				
- Penetration: min. [ $1/10$ mm]	25			
- Penetration: max. [ $1/10$ mm]	55			
- Erweichungspunkt R+K: min.	50			
- Erweichungspunkt R+K: max.	65			
- Elastische Rückstellung [%]	---			
Mineralstoffe Herkunft:				
- Füller	Eigenfüller			
- Kalkhydrat	---			
- feine Gesteinskörnung	Kies AG/ Meichle+Mohr			
- grobe Gesteinskörnung	Kies AG/ Meichle+Mohr			
- Mineralanteil Sand $\leq 2.0$ mm	24 M-%			
- Mineralanteil Splitte $\geq 2.0$ mm	76 M-%			
Mineralkategorie	C 70/10	C70/10		
Recycling-Granulat				
- Kaltzugabe M-%				
- Warmzugabe M-%	30	20 - 40%		
- Sekundärsplitt M-%	$\leq 20\%$	vom Primärsplitt-Anteil		
Marshall-Werte:				
- Verdichtungstemperatur	145 °C			
- Raumdichte Mg/m <sup>3</sup>	$\sim 2.404$			
- Rohdichte Mg/m <sup>3</sup>	$\sim 2.544$			
- Hohlraumgehalt Vm, Vol-%	5.5	4.0...7.0		
- Hohlraumfüllungsgrad VFB,%	61.8	---		
- Stabilität S kN	---	---		
- Fließen F, mm	---	---		
Bei H und S Belägen:				
Spurrinntest LCPC [29]				
- 10000 Prüfzyklen %	---	$\leq 10\%$		
- 30000 Prüfzyklen %	---	---		
Wasserempfindlichkeit %	$\geq 70$	$\geq 70\%$		

Ersprüngs-Bericht	erfüllt
Numer:	
gültig bis:	
Konformitätserklärung	

Korngrößenverteilung:	mm	Toleranz
- Einzelwerte Siebdurchgang	45.0 [M-%] <b>100.0</b>	
	31.5 [M-%] <b>95.0</b>	-9/+5
	22.4 [M-%] <b>84.0</b>	
	16.0 [M-%] <b>74.0</b>	$\pm 9$
	11.2 [M-%] <b>59.0</b>	
	8.0 [M-%] <b>47.0</b>	
	5.6 [M-%] <b>40.0</b>	
	4.0 [M-%] <b>33.0</b>	
	2.0 [M-%] <b>24.0</b>	$\pm 7$
	1.0 [M-%] <b>18.0</b>	$\pm 5$
	0.5 [M-%] <b>14.0</b>	
	0.25 [M-%] <b>11.0</b>	
	0.125 [M-%] <b>9.0</b>	
	0.063 [M-%] <b>7.0</b>	$\pm 3$



Datum:   
 Stempel / Unterschrift  
 BBA Belagswerk Beringen AG  
 Obere Heslibachstrasse 8  
 CH-8700 Küssnacht

Datum: 26.01.2022  
 Stempel / Unterschrift  
 Akkreditiertes Labor  
**prüflabor**  
 Prüflabor AG  
 Mühlheimerstrasse 5  
 CH-8554 Müllheim-Wigoltingen

Datum:  
 Stempel / Unterschrift  
 Unternehmer