



Lieferwerk:

BBA Belagswerk Beringen AG

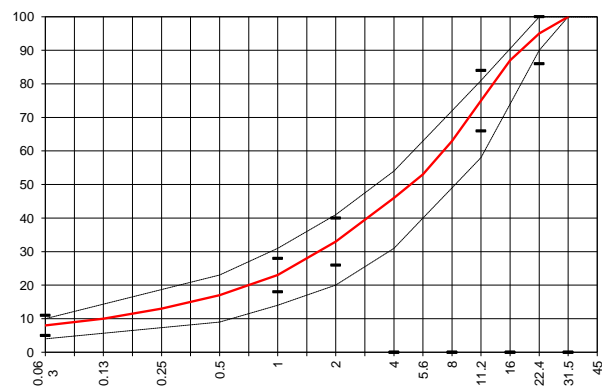
Prüfstelle: Prüflabor AG

Walzasphalt - Deklaration **2022** **AC T 22 L Bdm. 70/100**

Mischgutangaben	Sollwerte	Anforderungen	Code:	25041
Bindemittel:				
Ziel-Bitumen	70/100			
- Σ lösl. Bindemittelgehalt M-%	4.40	Toleranz EW = ± 0.6		
Zugabebitumen	250/330			
Rückgewinnung aus Mischgut:				
- Penetration: min. [$1/10$ mm]	40			
- Penetration: max. [$1/10$ mm]	75			
- Erweichungspunkt R+K: min.	45			
- Erweichungspunkt R+K: max.	62			
- Elastische Rückstellung [%]	---			
Mineralstoffe Herkunft:				
- Füller	Eigenfüller			
- Kalkhydrat	---			
- feine Gesteinskörnung	Kies AG/ Meichle+Mohr			
- grobe Gesteinskörnung	Kies AG/ Meichle+Mohr			
- Mineralanteil Sand ≤ 2.0 mm	33 M-%			
- Mineralanteil Splitte ≥ 2.0 mm	67 M-%			
Mineralkategorie	C 50/30	C50/30		
Recycling-Granulat				
- Kaltzugabe M-%				
- Warmzugabe M-%	60	50 - 60%		
- Sekundärsplitt M-%	$\leq 20\%$	vom Primärsplitt-Anteil		
Marshall-Werte:				
- Verdichtungstemperatur	145 °C			
- Raumdichte Mg/m ³	~ 2.423			
- Rohdichte Mg/m ³	~ 2.511			
- Hohlraumgehalt Vm, Vol-%	3.5	2.0...5.0		
- Hohlraumfüllungsgrad VFB,%	74.8	≤ 83		
- Stabilität S kN	5.0	≥ 5.0		
- Fliessen F, mm	4.0	2...4		
Bei H und S Belägen:				
Spurrinntest LCPC [29]				
- 10000 Prüfzyklen %	---	---		
- 30000 Prüfzyklen %	---	---		
Wasserempfindlichkeit %	≥ 70	$\geq 70\%$		

Ersprüfungs-Bericht	erfüllt
Nummer:	
gültig bis:	
Konformitätserklärung	

Korngrößenverteilung:	mm		Toleranz
- Einzelwerte Siebdurchgang	45.0	[M-%] 100.0	
	31.5	[M-%] 100.0	
	22.4	[M-%] 95.0	-9/+5
	16.0	[M-%] 87.0	
	11.2	[M-%] 75.0	± 9
	8.0	[M-%] 63.0	
	5.6	[M-%] 53.0	
	4.0	[M-%] 46.0	
	2.0	[M-%] 33.0	± 7
	1.0	[M-%] 23.0	± 5
	0.5	[M-%] 17.0	
	0.25	[M-%] 13.0	
	0.125	[M-%] 10.0	
	0.063	[M-%] 8.0	± 3



Datum:
 Stempel / Unterschrift
 BBA Belagswerk Beringen AG
 Obere Heslibachstrasse 8
 CH-8700 Küssnacht

Datum: 26.01.2022
 Stempel / Unterschrift
 Akkreditiertes Labor
prüflabor
 Prüflabor AG
 Müllheimerstrasse 5
 CH-8554 Müllheim-Wigoltingen

Datum:
 Stempel / Unterschrift
 Unternehmer