



Lieferwerk:

BBA Belagswerk Beringen AG

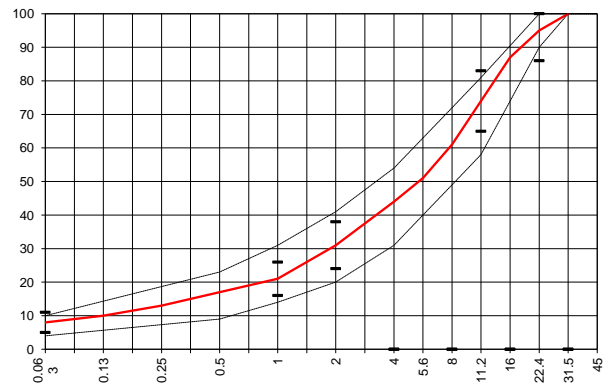
Prüfstelle: Prüflabor AG

Walzasphalt - Deklaration **2022** **AC B 22 H PmB 25/55-65**

Mischgutangaben	Sollwerte	Anforderungen	Code:	35114
Bindemittel:				
Ziel-Bitumen	PmB 25/55-65 (CH-E)			
- Σ lösl. Bindemittelgehalt M-%	4.10	Toleranz EW = ± 0.6		
Zugabebitumen	PmB 25/55-65 (CH-E), PmB 65/105-65 (CH-E)			
Rückgewinnung aus Mischgut:				
- Penetration: min. [$1/10$ mm]	20			
- Penetration: max. [$1/10$ mm]	50			
- Erweichungspunkt R+K: min.	60			
- Erweichungspunkt R+K: max.	80			
- Elastische Rückstellung [%]	≥ 60			
Mineralstoffe Herkunft:				
- Füller	Eigenfüller			
- Kalkhydrat	---			
- feine Gesteinskörnung	Kies AG/ Meichle+Mohr			
- grobe Gesteinskörnung	Kies AG/ Meichle+Mohr			
- Mineralanteil Sand ≤ 2.0 mm	31 M-%			
- Mineralanteil Splitte ≥ 2.0 mm	69 M-%			
Mineralkategorie	C 70/10	C70/10		
Recycling-Granulat				
- Kaltzugabe M-%				
- Warmzugabe M-%	30	20 - 40%		
- Sekundärsplitt M-%	$\leq 20\%$	vom Primärsplitt-Anteil		
Marshall-Werte:				
- Verdichtungstemperatur	155 °C			
- Raumdichte Mg/m ³	~ 2.383			
- Rohdichte Mg/m ³	~ 2.522			
- Hohlraumgehalt Vm, Vol-%	5.5	4.0...7.0		
- Hohlraumfüllungsgrad VFB,%	63.4	---		
- Stabilität S kN	---	---		
- Fliessen F, mm	---	---		
Bei H und S Belägen:				
Spurrinntest LCPC [29]				
- 10000 Prüfzyklen %	---	---		
- 30000 Prüfzyklen %	1.33	$\leq 7.5\%$		
Wasserempfindlichkeit %	≥ 70	$\geq 70\%$		

Ersprüfungs-Bericht		erfüllt
Nummer:	20-03142	ja
gültig bis:	22.07.2025	
Konformitätserklärung		ja

Korngrößenverteilung:	mm	[M-%]	Toleranz
- Einzelwerte Siebdurchgang	45.0	100.0	
	31.5	100.0	
	22.4	95.0	-9/+5
	16.0	87.0	
	11.2	74.0	± 9
	8.0	61.0	
	5.6	51.0	
	4.0	44.0	
	2.0	31.0	± 7
	1.0	21.0	± 5
	0.5	17.0	
	0.25	13.0	
	0.125	10.0	
	0.063	8.0	± 3



Datum:
 Stempel / Unterschrift
 BBA Belagswerk Beringen AG
 Obere Heslibachstrasse 8
 CH-8700 Küssnacht

Datum: **26.01.2022**
 Stempel / Unterschrift
 Akkreditiertes Labor
prüflabor
 Prüflabor AG
 Müllheimerstrasse 5
 CH-8554 Müllheim-Wigoltingen

Datum:
 Stempel / Unterschrift
 Unternehmer