



Lieferwerk:

BBA Belagswerk Beringen AG

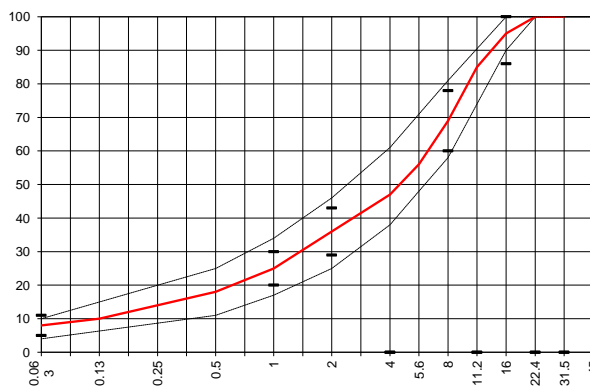
Prüfstelle: Prüflabor AG

**Walzasphalt - Deklaration 2022 AC B 16 H PmB 25/55-65**

Mischgutangaben	Sollwerte	Anforderungen	Code:	34114
Bindemittel:				
Ziel-Bitumen	<b>PmB 25/55-65 (CH-E)</b>			
- $\Sigma$ lösl. Bindemittelgehalt M-%	<b>4.50</b>	Toleranz EW = $\pm 0.6$		
Zugabebitumen	<b>PmB 25/55-65 (CH-E); PmB 65/105-65 (CH-E)</b>			
Rückgewinnung aus Mischgut:				
- Penetration: min. [ $1/10$ mm]	<b>20</b>			
- Penetration: max. [ $1/10$ mm]	<b>50</b>			
- Erweichungspunkt R+K: min.	<b>60</b>			
- Erweichungspunkt R+K: max.	<b>80</b>			
- Elastische Rückstellung [%]	<b><math>\geq 50</math></b>			
Mineralstoffe Herkunft:				
- Füller	<b>Eigenfüller</b>			
- Kalkhydrat	---			
- feine Gesteinskörnung	<b>Kies AG/ Meichle+Mohr</b>			
- grobe Gesteinskörnung	<b>Kies AG/ Meichle+Mohr</b>			
- Mineralanteil Sand $\leq 2.0$ mm	<b>36 M-%</b>			
- Mineralanteil Splitte $\geq 2.0$ mm	<b>64 M-%</b>			
Mineralkategorie	<b>C 70/10</b>	C70/10		
Recycling-Granulat				
- Kaltzugabe M-%				
- Warmzugabe M-%	<b>30</b>	20 - 40%		
- Sekundärsplitt M-%	<b><math>\leq 20\%</math></b>	vom Primärsplitt-Anteil		
Marshall-Werte:				
- Verdichtungstemperatur	<b>155 °C</b>			
- Raumdichte $Mg/m^3$	<b><math>\sim 2.384</math></b>			
- Rohdichte $Mg/m^3$	<b><math>\sim 2.497</math></b>			
- Hohlraumgehalt Vm, Vol-%	<b>4.5</b>	3.0...6.0		
- Hohlraumfüllungsgrad VFB,%	<b>69.9</b>	---		
- Stabilität S kN	---	---		
- Fließen F, mm	---	---		
Bei H und S Belägen:				
Spurrinntest LCPC [29]				
- 10000 Prüfzyklen %	---	---		
- 30000 Prüfzyklen %	<b>1.29</b>	$\leq 7.5\%$		
Wasserempfindlichkeit %	<b>88</b>	$\geq 70\%$		

Ersprüfungs-Bericht		erfüllt
Numer: 20-04881		ja
gültig bis: 12.10.2025		ja
Konformitätserklärung		ja

Korngrossenverteilung:	mm	[M-%]	Toleranz
- Einzelwerte Siebdurchgang	45.0	<b>100.0</b>	
	31.5	<b>100.0</b>	
	22.4	<b>100.0</b>	
	16.0	<b>95.0</b>	-9/+5
	11.2	<b>85.0</b>	
	8.0	<b>69.0</b>	$\pm 9$
	5.6	<b>56.0</b>	
	4.0	<b>47.0</b>	
	2.0	<b>36.0</b>	$\pm 7$
	1.0	<b>25.0</b>	$\pm 5$
	0.5	<b>18.0</b>	
	0.25	<b>14.0</b>	
	0.125	<b>10.0</b>	
	0.063	<b>8.0</b>	$\pm 3$



Datum:   
 Stempel / Unterschrift  
 BBA Belagswerk Beringen AG  
 Obere Heslibachstrasse 8  
 CH-8700 Küssnacht

Datum: 26.01.2022  
 Stempel / Unterschrift  
 Akkreditiertes Labor  
**prüflabor**  
 Prüflabor AG  
 Müllheimerstrasse 5  
 CH-8554 Müllheim-Wigoltingen

Datum:  
 Stempel / Unterschrift  
 Unternehmer