



Lieferwerk:

BBA Belagswerk Beringen AG

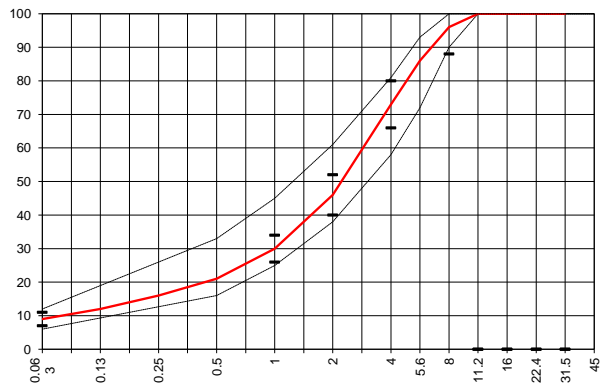
Prüfstelle: Prüflabor AG

Walzasphalt - Deklaration **2022** **AC 8 L Bdm. 70/100**

Mischgutangaben	Sollwerte	Anforderungen	Code:	42041
Bindemittel:				
Ziel-Bitumen	70/100			
- Σ lösl. Bindemittelgehalt M-%	6.40	Toleranz EW = ± 0.5		
Zugabebitumen	70/100			
Rückgewinnung aus Mischgut:				
- Penetration: min. [$1/10$ mm]	40			
- Penetration: max. [$1/10$ mm]	75			
- Erweichungspunkt R+K: min.	45			
- Erweichungspunkt R+K: max.	62			
- Elastische Rückstellung [%]	---			
Mineralstoffe Herkunft:				
- Füller	Eigenfüller			
- Kalkhydrat	---			
- feine Gesteinskörnung	Kies AG/ Meichle+Mohr			
- grobe Gesteinskörnung	Kies AG			
- Mineralanteil Sand ≤ 2.0 mm	46 M-%			
- Mineralanteil Splitte ≥ 2.0 mm	54 M-%			
Mineralkategorie	C 50/10	C50/10		
Recycling-Granulat				
- Kaltzugabe M-%				
- Warmzugabe M-%				
- Sekundärsplitt M-%	$\leq 20\%$	vom Primärsplitt-Anteil		
Marshall-Werte:				
- Verdichtungstemperatur	145 °C			
- Raumdichte Mg/m ³	~ 2.358			
- Rohdichte Mg/m ³	~ 2.444			
- Hohlraumgehalt Vm, Vol-%	3.5	2.0...5.0		
- Hohlraumfüllungsgrad VFB,%	80.8	≤ 89		
- Stabilität S kN	5.0	≥ 5.0		
- Fliessen F, mm	5.0	2...5		
Bei H und S Belägen:				
Spurrinntest LCPC [29]				
- 10000 Prüfzyklen %	---	---		
- 30000 Prüfzyklen %	---	---		
Wasserempfindlichkeit %	≥ 70	$\geq 70\%$		

Ersprüfungs-Bericht		erfüllt
Numer: 18-01007		Ja
gültig bis: 22.04.2023		Ja
Konformitätserklärung		Ja

Korngrößenverteilung:	mm		Toleranz
- Einzelwerte Siebdurchgang	45.0	[M-%] 100.0	
	31.5	[M-%] 100.0	
	22.4	[M-%] 100.0	
	16.0	[M-%] 100.0	
	11.2	[M-%] 100.0	
	8.0	[M-%] 96.0	-8/+5
	5.6	[M-%] 86.0	
	4.0	[M-%] 73.0	± 7
	2.0	[M-%] 46.0	± 6
	1.0	[M-%] 30.0	± 4
	0.5	[M-%] 21.0	
	0.25	[M-%] 16.0	
	0.125	[M-%] 12.0	
	0.063	[M-%] 9.0	± 2



Datum:
 Stempel / Unterschrift
 BBA Belagswerk Beringen AG
 Obere Heslibachstrasse 8
 CH-8700 Künsnacht

Datum: 25.01.2022
 Stempel / Unterschrift
 Akkreditiertes Labor
prüflabor
 Prüflabor AG
 Mühlheimerstrasse 5
 CH-8554 Müllheim-Wigoltingen

Datum:
 Stempel / Unterschrift
 Unternehmer