



Lieferwerk:

BBA Belagswerk Beringen AG

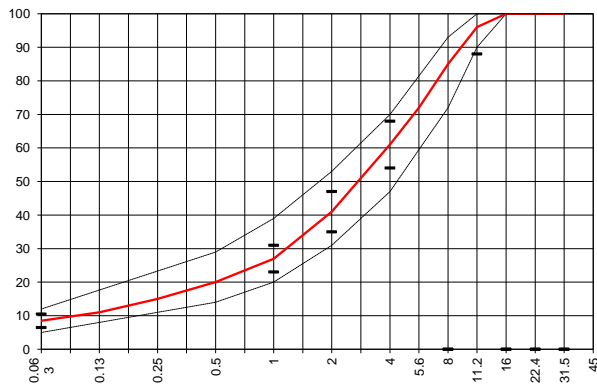
Prüfstelle: Prüflabor AG

**Walzasphalt - Deklaration 2022 AC 11 N Bdm. 70/100**

Mischgutangaben	Sollwerte	Anforderungen	Code:	43042
Bindemittel:				
Ziel-Bitumen	70/100			
- $\Sigma$ lösl. Bindemittelgehalt M-%	5.80	Toleranz EW = $\pm 0.5$		
Zugabebitumen	70/100			
Rückgewinnung aus Mischgut:				
- Penetration: min. [ $1/10$ mm]	40			
- Penetration: max. [ $1/10$ mm]	75			
- Erweichungspunkt R+K: min.	45			
- Erweichungspunkt R+K: max.	62			
- Elastische Rückstellung [%]	---			
Mineralstoffe Herkunft:				
- Füller	Eigenfüller			
- Kalkhydrat	---			
- feine Gesteinskörnung	Kies AG/ Meichle+Mohr			
- grobe Gesteinskörnung	Kies AG/ Meichle+Mohr			
- Mineralanteil Sand $\leq 2.0$ mm	41 M-%			
- Mineralanteil Splitte $\geq 2.0$ mm	59 M-%			
Mineralkategorie	C 70/10	C70/10		
Recycling-Granulat				
- Kaltzugabe M-%				
- Warmzugabe M-%				
- Sekundärsplitt M-%	$\leq 20\%$	vom Primärsplitt-Anteil		
Marshall-Werte:				
- Verdichtungstemperatur	145 °C			
- Raumdichte Mg/m <sup>3</sup>	~ 2.376			
- Rohdichte Mg/m <sup>3</sup>	~ 2.462			
- Hohlraumgehalt Vm, Vol-%	3.5	2.0...5.0		
- Hohlraumfüllungsgrad VFB,%	79.3	$\leq 83$		
- Stabilität S kN	7.5	$\geq 7.5$		
- Fliessen F, mm	4.0	2...4		
Bei H und S Belägen:				
Spurrinntest LCPC [29]				
- 10000 Prüfzyklen %	---	---		
- 30000 Prüfzyklen %	---	---		
Wasserempfindlichkeit %	$\geq 70$	$\geq 70\%$		

Ersprüfungs-Bericht		erfüllt
Numer: 18-00921		Ja
gültig bis: 18.04.2023		Ja
Konformitätserklärung		Ja

Korngrossenverteilung:	mm	Toleranz
- Einzelwerte Siebdurchgang	45.0 [M-%] 100.0	
	31.5 [M-%] 100.0	
	22.4 [M-%] 100.0	
	16.0 [M-%] 100.0	
	11.2 [M-%] 96.0	-8/+5
	8.0 [M-%] 85.0	
	5.6 [M-%] 72.0	
	4.0 [M-%] 61.0	$\pm 7$
	2.0 [M-%] 41.0	$\pm 6$
	1.0 [M-%] 27.0	$\pm 4$
	0.5 [M-%] 20.0	
	0.25 [M-%] 15.0	
	0.125 [M-%] 11.0	
	0.063 [M-%] 8.5	$\pm 2$



Datum:   
 Stempel / Unterschrift  
 BBA Belagswerk Beringen AG  
 Obere Heslibachstrasse 8  
 CH-8700 Künsnacht

Datum: 25.01.2022  
 Stempel / Unterschrift  
 Akkreditiertes Labor  
 prüflabor  
 Prüflabor AG  
 Müllheimerstrasse 5  
 CH-8554 Müllheim-Wigoltingen

Datum:  
 Stempel / Unterschrift  
 Unternehmer