



Lieferwerk:

BBA Belagswerk Beringen AG

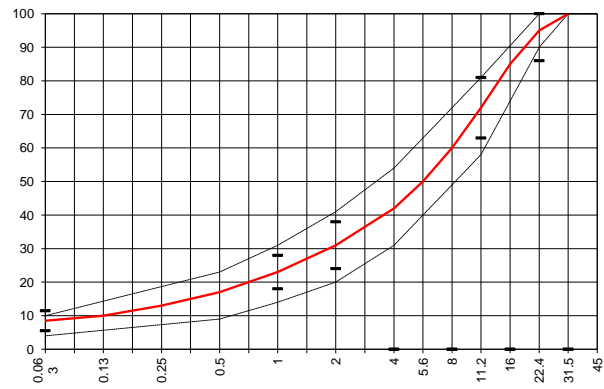
Prüfstelle: Prüflabor AG

Walzasphalt - Deklaration **2022** **AC TDS 22 N Bdm. 70/100**

| Mischgutangaben | Sollwerte | Anforderungen | Code: | 25040 |
|--|-----------------------|-------------------------|-------|-------|
| Bindemittel: | | | | |
| Ziel-Bitumen | 70/100 | | | |
| - Σ lösl. Bindemittelgehalt M-% | 4.40 | Toleranz EW = ± 0.6 | | |
| Zugabebitumen | 70/100, 330/430 | | | |
| Rückgewinnung aus Mischgut: | | | | |
| - Penetration: min. [$1/10$ mm] | --- | | | |
| - Penetration: max. [$1/10$ mm] | --- | | | |
| - Erweichungspunkt R+K: min. | --- | | | |
| - Erweichungspunkt R+K: max. | --- | | | |
| - Elastische Rückstellung [%] | --- | | | |
| Mineralstoffe Herkunft: | | | | |
| - Füller | Eigenfüller | | | |
| - Kalkhydrat | --- | | | |
| - feine Gesteinskörnung | Kies AG/ Meichle+Mohr | | | |
| - grobe Gesteinskörnung | Kies AG/ Meichle+Mohr | | | |
| - Mineralanteil Sand ≤ 2.0 mm | 31 M-% | | | |
| - Mineralanteil Splitte ≥ 2.0 mm | 69 M-% | | | |
| Mineralkategorie | C 50/30 | | | |
| Recycling-Granulat | | | | |
| - Kaltzugabe M-% | | | | |
| - Warmzugabe M-% | 30 | 20 - 40% | | |
| - Sekundärsplitt M-% | $\leq 20\%$ | vom Primärsplitt-Anteil | | |
| Marshall-Werte: | | | | |
| - Verdichtungstemperatur | 145 °C | | | |
| - Raumdichte Mg/m ³ | ~ 2.428 | | | |
| - Rohdichte Mg/m ³ | ~ 2.516 | | | |
| - Hohlraumgehalt Vm, Vol-% | 3.5 | | | |
| - Hohlraumfüllungsgrad VFB,% | 74.9 | | | |
| - Stabilität S kN | 10.5 | | | |
| - Fliessen F, mm | 2.0 | | | |
| Bei H und S Belägen: | | | | |
| Spurrinntest LCPC [29] | | | | |
| - 10000 Prüfzyklen % | --- | --- | | |
| - 30000 Prüfzyklen % | --- | --- | | |
| Wasserempfindlichkeit % | 88 | | | |

| | | |
|-----------------------|------------|---------|
| Ersprüfungs-Bericht | | erfüllt |
| Nummer: | 20-05471 | ja |
| gültig bis: | 11.11.2025 | |
| Konformitätserklärung | | ja |

| Korngrossenverteilung: | mm | [M-%] | Toleranz |
|-----------------------------|-------|-------|----------|
| - Einzelwerte Siebdurchgang | 45.0 | 100.0 | |
| | 31.5 | 100.0 | |
| | 22.4 | 95.0 | -9/+5 |
| | 16.0 | 85.0 | |
| | 11.2 | 72.0 | ± 9 |
| | 8.0 | 60.0 | |
| | 5.6 | 50.0 | |
| | 4.0 | 42.0 | |
| | 2.0 | 31.0 | ± 7 |
| | 1.0 | 23.0 | ± 5 |
| | 0.5 | 17.0 | |
| | 0.25 | 13.0 | |
| | 0.125 | 10.0 | |
| | 0.063 | 8.5 | ± 3 |



Datum:
 Stempel / Unterschrift
 BBA Belagswerk Beringen AG
 Obere Heslibachstrasse 8
 CH-8700 Künsnacht

Datum: 25.01.2022
 Stempel / Unterschrift
 Akkreditiertes Labor
prüflabor
 Prüflabor AG
 Müllheimerstrasse 5
 CH-8554 Müllheim-Wigoltingen

Datum:
 Stempel / Unterschrift
 Unternehmer