

Lieferwerk:

BBA Belagswerk Beringen AG

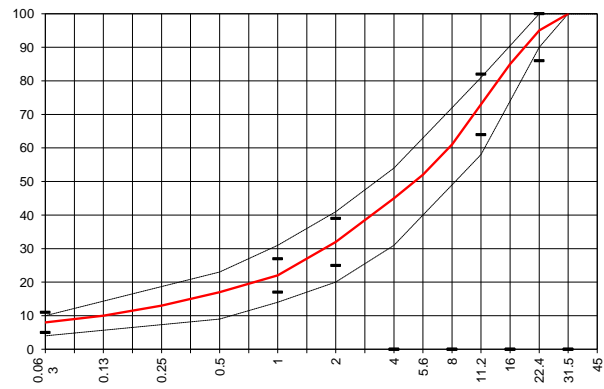
Prüfstelle: Prüflabor AG

**Walzasphalt - Deklaration**      **2022**      **AC EME 22 C1 PmB 10/40-70**

Mischgutangaben	Sollwerte	Anforderungen	Code:	35105
Bindemittel:				
Ziel-Bitumen	<b>PmB 10/40-70 (CH-E)</b>			
- $\Sigma$ lösl. Bindemittelgehalt M-%	<b>4.60</b>	Toleranz EW = $\pm 0.6$		
Zugabebitumen	<b>PmB 10/40-70 (CH-E)</b>			
Rückgewinnung aus Mischgut:				
- Penetration: min. [ $1/10$ mm]	<b>15</b>			
- Penetration: max. [ $1/10$ mm]	<b>35</b>			
- Erweichungspunkt R+K: min.	<b>65</b>			
- Erweichungspunkt R+K: max.	<b>87</b>			
- Elastische Rückstellung [%]	<b><math>\geq 50</math></b>			
Mineralstoffe Herkunft:				
- Füller	<b>Eigenfüller</b>			
- Kalkhydrat	<b>---</b>			
- feine Gesteinskörnung	<b>Kies AG/ Meichle+Mohr</b>			
- grobe Gesteinskörnung	<b>Kies AG/ Meichle+Mohr</b>			
- Mineralanteil Sand $\leq 2.0$ mm	<b>32 M-%</b>			
- Mineralanteil Splitte $\geq 2.0$ mm	<b>68 M-%</b>			
Mineralkategorie	<b>C 90/1</b>	C90/1		
Recycling-Granulat				
- Kaltzugabe M-%				
- Warmzugabe M-%	<b>30</b>	20 - 30%		
- Sekundärsplitt M-%	<b><math>\leq 20\%</math></b>	vom Primärsplitt-Anteil		
Marshall-Werte:				
- Verdichtungstemperatur	<b>155 °C</b>			
- Raumdichte Mg/m <sup>3</sup>	<b><math>\sim 2.417</math></b>			
- Rohdichte Mg/m <sup>3</sup>	<b><math>\sim 2.518</math></b>			
- Hohlraumgehalt Vm, Vol-%	<b>4.0</b>	3.0...6.0		
- Hohlraumfüllungsgrad VFB,%	<b>73.1</b>	---		
- Stabilität S kN	<b>---</b>	---		
- Fließen F, mm	<b>---</b>	---		
Bei H und S Belägen:				
Spurrinntest LCPC [29]				
- 10000 Prüfzyklen %	<b>---</b>	---		
- 30000 Prüfzyklen %	<b>---</b>	$\leq 5.0\%$		
Wasserempfindlichkeit %	<b><math>\geq 70</math></b>	$\geq 70\%$		

Ersprüfungs-Bericht	erfüllt
Numer:	
gültig bis:	
Konformitätserklärung	

Korngrößenverteilung:	mm	Toleranz
- Einzelwerte Siebdurchgang	45.0 [M-%] <b>100.0</b>	
	31.5 [M-%] <b>100.0</b>	
	22.4 [M-%] <b>95.0</b>	-9/+5
	16.0 [M-%] <b>85.0</b>	
	11.2 [M-%] <b>73.0</b>	$\pm 9$
	8.0 [M-%] <b>61.0</b>	
	5.6 [M-%] <b>52.0</b>	
	4.0 [M-%] <b>45.0</b>	
	2.0 [M-%] <b>32.0</b>	$\pm 7$
	1.0 [M-%] <b>22.0</b>	$\pm 5$
	0.5 [M-%] <b>17.0</b>	
	0.25 [M-%] <b>13.0</b>	
	0.125 [M-%] <b>10.0</b>	
	0.063 [M-%] <b>8.0</b>	$\pm 3$



Datum:   
 Stempel / Unterschrift  
 BBA Belagswerk Beringen AG  
 Obere Heslibachstrasse 8  
 CH-8700 Künsnacht

Datum: 25.01.2022  
 Stempel / Unterschrift  
 Akkreditiertes Labor  
**prüflabor**  
 Prüflabor AG  
 Müllheimerstrasse 5  
 CH-8554 Müllheim-Wigoltingen

Datum:  
 Stempel / Unterschrift  
 Unternehmer