



Lieferwerk:

BBA Belagswerk Beringen AG

Prüfstelle: Prüflabor AG

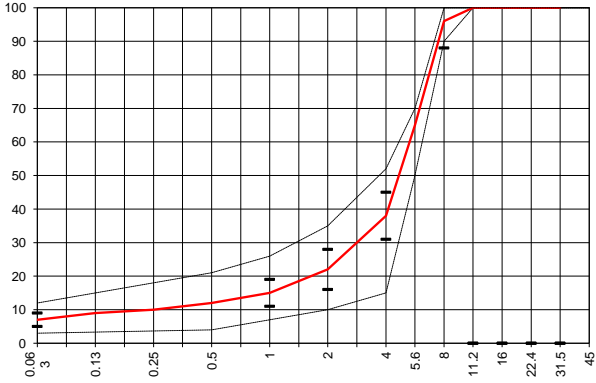
**Walzasphalt - Deklaration**

**2022**

**SDA 8-12 PmB 45/80-65, 1.5% KH**

Mischgutangaben	Sollwerte	Anforderungen	Code:	42121
Bindemittel:				
Ziel-Bitumen	<b>PmB 45/80-65 (CH-E)</b>			
- $\Sigma$ lösl. Bindemittelgehalt M-%	<b>5.80</b>	Toleranz EW = $\pm 0.5$		
Zugabebitumen	<b>PmB 25/55-65 (CH-E), PmB 65/105-60 (CH-E)</b>			
Rückgewinnung aus Mischgut:				
- Penetration: min. [ $1/10$ mm]	<b>35</b>			
- Penetration: max. [ $1/10$ mm]	<b>70</b>			
- Erweichungspunkt R+K: min.	<b>60</b>			
- Erweichungspunkt R+K: max.	<b>80</b>			
- Elastische Rückstellung [%]	<b><math>\geq 60</math></b>			
Mineralstoffe Herkunft:				
- Füller	<b>Eigenfüller</b>			
- Kalkhydrat	<b>15kg HG Hauri KG</b>			
- feine Gesteinskörnung	<b>Meichle+Mohr</b>			
- grobe Gesteinskörnung	<b>Meichle+Mohr</b>			
- Mineralanteil Sand $\leq 2.0$ mm	<b>22 M-%</b>			
- Mineralanteil Splitte $\geq 2.0$ mm	<b>78 M-%</b>			
Mineralkategorie	<b>C 95/1</b>	C95/1		
Recycling-Granulat				
- Kaltzugabe M-%				
- Warmzugabe M-%				
- Sekundärsplitt M-%	<b><math>\leq 20\%</math></b>	vom Primärsplitt-Anteil		
Marshall-Werte:				
- Verdichtungstemperatur	<b>155 °C</b>			
- Raumdichte Mg/m <sup>3</sup>	<b><math>\sim 2.129</math></b>			
- Rohdichte Mg/m <sup>3</sup>	<b><math>\sim 2.447</math></b>			
- Hohlraumgehalt Vm, Vol-%	<b>13.0</b>	10.0...14.0		
- Hohlraumfüllungsgrad VFB,%	<b>48.1</b>	---		
- Stabilität S kN	<b>---</b>	---		
- Fließen F, mm	<b>---</b>	---		
Bei H und S Belägen:				
Spurrinntest LCPC [29]				
- 10000 Prüfzyklen %	<b>---</b>	---		
- 30000 Prüfzyklen %	<b>3.80</b>	$\leq 7.5\%$		
Wasserempfindlichkeit %	<b><math>\geq 70</math></b>	$\geq 70\%$		
Korngrößenverteilung:	mm	Toleranz		
- Einzelwerte Siebdurchgang	45.0 [M-%] <b>100.0</b>			
	31.5 [M-%] <b>100.0</b>			
	22.4 [M-%] <b>100.0</b>			
	16.0 [M-%] <b>100.0</b>			
	11.2 [M-%] <b>100.0</b>			
	8.0 [M-%] <b>96.0</b>	-8/+5		
	5.6 [M-%] <b>65.0</b>			
	4.0 [M-%] <b>38.0</b>	$\pm 7$		
	2.0 [M-%] <b>22.0</b>	$\pm 6$		
	1.0 [M-%] <b>15.0</b>	$\pm 4$		
	0.5 [M-%] <b>12.0</b>			
	0.25 [M-%] <b>10.0</b>			
	0.125 [M-%] <b>9.0</b>			
	0.063 [M-%] <b>7.0</b>	$\pm 2$		

Ersprüfungs-Bericht		erfüllt
Numer: 17-02203		Ja
gültig bis: 28.06.2022		Ja
Konformitätserklärung		Ja



Datum:   
 Stempel / Unterschrift  
 BBA Belagswerk Beringen AG  
 Obere Heslibachstrasse 8  
 CH-8700 Küssnacht

Datum: 25.01.2022  
 Stempel / Unterschrift  
 Akkreditiertes Labor  
**prüflabor**  
 Prüflabor AG  
 Müllheimerstrasse 5  
 CH-8554 Müllheim-Wigoltingen

Datum:  
 Stempel / Unterschrift  
 Unternehmer