



Lieferwerk:

BBA Belagswerk Beringen AG

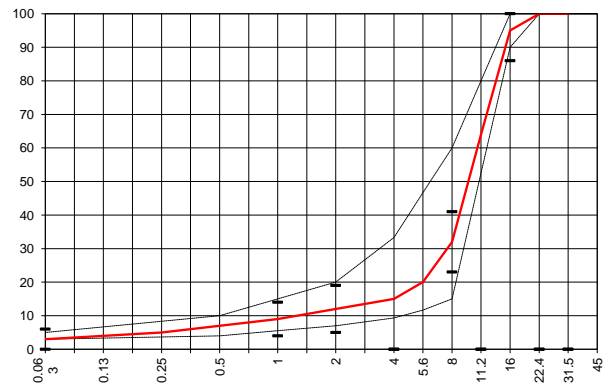
Prüfstelle: Prüflabor AG

**Walzasphalt - Deklaration 2022 PA S 16 Bdm. 70/100**

Mischgutangaben	Sollwerte	Anforderungen	Code:	54044
Bindemittel:				
Ziel-Bitumen	70/100			
- $\Sigma$ lösl. Bindemittelgehalt M-%	3.90	Toleranz EW = $\pm 0.6$		
Zugabebitumen	70/100			
Rückgewinnung aus Mischgut:				
- Penetration: min. [ $1/10$ mm]	40			
- Penetration: max. [ $1/10$ mm]	75			
- Erweichungspunkt R+K: min.	45			
- Erweichungspunkt R+K: max.	62			
- Elastische Rückstellung [%]	---			
Mineralstoffe Herkunft:				
- Füller	Eigenfüller			
- Kalkhydrat	---			
- feine Gesteinskörnung	Kies AG/ Meichle+Mohr			
- grobe Gesteinskörnung	Kies AG/ Meichle+Mohr			
- Mineralanteil Sand $\leq 2.0$ mm	12 M-%			
- Mineralanteil Splitte $\geq 2.0$ mm	88 M-%			
Mineralkategorie	C 50/10	C50/10		
Recycling-Granulat				
- Kaltzugabe M-%				
- Warmzugabe M-%				
- Sekundärsplitt M-%	$\leq 20\%$	vom Primärsplitt-Anteil		
Marshall-Werte:				
- Verdichtungstemperatur	145 °C			
- Raumdichte Mg/m <sup>3</sup>	$\sim 2.074$			
- Rohdichte Mg/m <sup>3</sup>	$\sim 2.530$			
- Hohlraumgehalt Vm, Vol-%	18.0	$\geq 18$		
- Hohlraumfüllungsgrad VFB,%	30.5	---		
- Stabilität S kN	---	---		
- Fließen F, mm	---	---		
Bei H und S Belägen:				
Spurrinntest LCPC [29]				
- 10000 Prüfzyklen %	---	---		
- 30000 Prüfzyklen %	---	---		
Wasserempfindlichkeit %	$\geq 80$	$\geq 80\%$		

Ersprüngs-Bericht	erfüllt
Numer:	
gültig bis:	
Konformitätserklärung	

Korngrößenverteilung:	mm	Toleranz
- Einzelwerte Siebdurchgang	45.0 [M-%] 100.0	
	31.5 [M-%] 100.0	
	22.4 [M-%] 100.0	
	16.0 [M-%] 95.0	-9/+5
	11.2 [M-%] 64.0	
	8.0 [M-%] 32.0	$\pm 9$
	5.6 [M-%] 20.0	
	4.0 [M-%] 15.0	
	2.0 [M-%] 12.0	$\pm 7$
	1.0 [M-%] 9.0	$\pm 5$
	0.5 [M-%] 7.0	
	0.25 [M-%] 5.0	
	0.125 [M-%] 4.0	
	0.063 [M-%] 3.0	$\pm 3$



Datum:   
 Stempel / Unterschrift  
 BBA Belagswerk Beringen AG  
 Obere Heslibachstrasse 8  
 CH-8700 Künsnacht

Datum: 26.01.2022  
 Stempel / Unterschrift  
 Akkreditiertes Labor  
**prüflabor**  
 Prüflabor AG  
 Müllheimerstrasse 5  
 CH-8554 Müllheim-Wigoltingen

Datum:  
 Stempel / Unterschrift  
 Unternehmer