



Lieferwerk:

BBA Belagswerk Beringen AG

Prüfstelle: Prüflabor AG

Walzasphalt - Deklaration

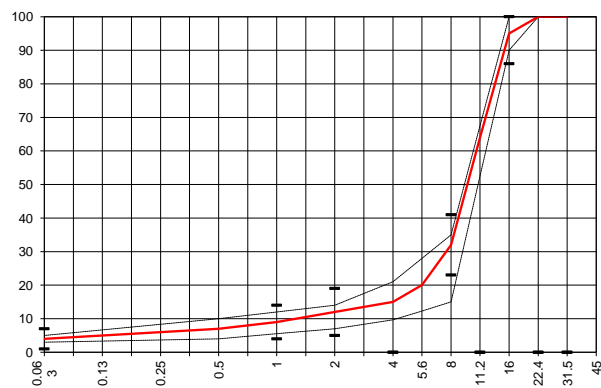
2022

PA B 16 PmB 45/80-65

Mischgutangaben	Sollwerte	Anforderungen	Code:	54123
Bindemittel:				
Ziel-Bitumen	PmB 45/80-65 (CH-E)			
- Σ lösl. Bindemittelgehalt M-%	4.00	Toleranz EW = ± 0.6		
Zugabebitumen	PmB 25/55-65 (CH-E), PmB 65/105-60 (CH-E)			
Rückgewinnung aus Mischgut:				
- Penetration: min. [$1/10$ mm]	35			
- Penetration: max. [$1/10$ mm]	70			
- Erweichungspunkt R+K: min.	60			
- Erweichungspunkt R+K: max.	80			
- Elastische Rückstellung [%]	≥ 60			
Mineralstoffe Herkunft:				
- Füller	Eigenfüller			
- Kalkhydrat	---			
- feine Gesteinskörnung	Kies AG/ Meichle+Mohr			
- grobe Gesteinskörnung	Kies AG/ Meichle+Mohr			
- Mineralanteil Sand ≤ 2.0 mm	12 M-%			
- Mineralanteil Splitte ≥ 2.0 mm	88 M-%			
Mineralkategorie	C 70/10	C70/10		
Recycling-Granulat				
- Kaltzugabe M-%				
- Warmzugabe M-%				
- Sekundärsplitt M-%	$\leq 20\%$	vom Primärsplitt-Anteil		
Marshall-Werte:				
- Verdichtungstemperatur	155 °C			
- Raumdichte Mg/m^3	~ 1.970			
- Rohdichte Mg/m^3	~ 2.526			
- Hohlraumgehalt Vm, Vol-%	22.0	≥ 22		
- Hohlraumfüllungsgrad VFB,%	25.9	---		
- Stabilität S kN	---	---		
- Fließen F, mm	---	---		
Bei H und S Belägen:				
Spurrinntest LCPC [29]				
- 10000 Prüfzyklen %	---	---		
- 30000 Prüfzyklen %	---	---		
Wasserempfindlichkeit %	≥ 70	$\geq 70\%$		

Ersprüngs-Bericht	erfüllt
Numer:	
gültig bis:	
Konformitätserklärung	

Korngrößenverteilung:	mm	Toleranz
- Einzelwerte Siebdurchgang	45.0 [M-%] 100.0	
	31.5 [M-%] 100.0	
	22.4 [M-%] 100.0	
	16.0 [M-%] 95.0	-9/+5
	11.2 [M-%] 64.0	
	8.0 [M-%] 32.0	± 9
	5.6 [M-%] 20.0	
	4.0 [M-%] 15.0	
	2.0 [M-%] 12.0	± 7
	1.0 [M-%] 9.0	± 5
	0.5 [M-%] 7.0	
	0.25 [M-%] 6.0	
	0.125 [M-%] 5.0	
	0.063 [M-%] 4.0	± 3



Datum:
 Stempel / Unterschrift
 BBA Belagswerk Beringen AG
 Obere Heslibachstrasse 8
 CH-8700 Küssnacht

Datum: 26.01.2022
 Stempel / Unterschrift
 Akkreditiertes Labor
prüflabor
 Prüflabor AG
 Müllheimerstrasse 5
 CH-8554 Müllheim-Wigoltingen

Datum:
 Stempel / Unterschrift
 Unternehmer