



Lieferwerk:

Tobega AG Neftenbach

Prüfstelle: Viatic AG

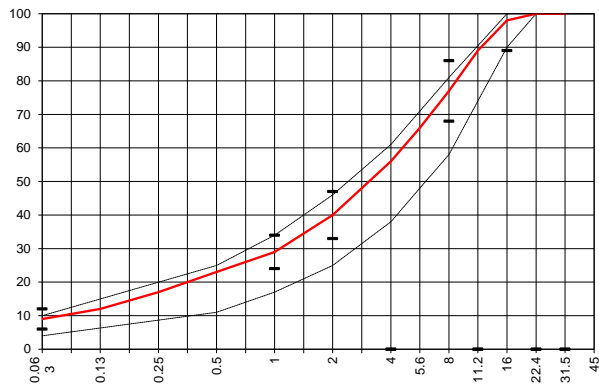
Walzasphalt - Deklaration

2022

AC T 16 L Bdm. 70/100

Mischgutangaben	Sollwerte	Anforderungen	Code:	24041
Bindemittel:				
Ziel-Bitumen	B 70/100			
- Σ lösl. Bindemittelgehalt M-%	4.9	Toleranz EW = ± 0.6		
Zugabebitumen	B 330/440			
Rückgewinnung aus Mischgut:				
- Penetration: min. [$1/10$ mm]	35			
- Penetration: max. [$1/10$ mm]	75			
- Erweichungspunkt R+K: min.	47			
- Erweichungspunkt R+K: max.	62			
- Elastische Rückstellung [%]				
Mineralstoffe Herkunft:				
- Füller	Eigenfüller			
- Kalkhydrat				
- feine Gesteinskörnung	KW Toggenburger			
- grobe Gesteinskörnung	KW Toggenburger			
- Mineralanteil Sand ≤ 2.0 mm	40 M-%			
- Mineralanteil Splitte ≥ 2.0 mm	60 M-%			
Mineralkategorie	C50/30	C50/30		
Recycling-Granulat	RZO			
- Kaltzugabe M-%				
- Warmzugabe M-%	70	60 - 70%		
- Sekundärsplitt M-%	10			
Marshall-Werte:				
- Verdichtungstemperatur	145 °C			
- Raumdichte Mg/m ³	~ 2.412			
- Rohdichte Mg/m ³	~ 2.497			
- Hohlraumgehalt Vm, Vol-%	3.4	2.0...5.0		
- Hohlraumfüllungsgrad VFB,%	---	≤ 83		
- Stabilität S kN	---	≥ 5.0		
- Fließen F, mm	---	2...4		
Bei H und S Belägen:				
Spurrinntest LCPC [29]				
- 10000 Prüfzyklen %	---	---		
- 30000 Prüfzyklen %	---	---		
Wasserempfindlichkeit %	95	$\geq 70\%$		
Korngrößenverteilung:	mm	Toleranz		
- Einzelwerte Siebdurchgang	45.0 [M-%] 100.0			
	31.5 [M-%] 100.0			
	22.4 [M-%] 100.0			
	16.0 [M-%] 98.0	-9/+5		
	11.2 [M-%] 89.0			
	8.0 [M-%] 77.0	± 9		
	5.6 [M-%] 66.0			
	4.0 [M-%] 56.0			
	2.0 [M-%] 40.0	± 7		
	1.0 [M-%] 29.0	± 5		
	0.5 [M-%] 23.0			
	0.25 [M-%] 17.0			
	0.125 [M-%] 12.0			
	0.063 [M-%] 9.0	± 3		

Typprüfung		erfüllt
Nummer:	55-48	Ja
gültig bis:	16.08.2023	
Konformitätserklärung		Ja



Datum:
 Stempel / Unterschrift
 Belagswerk
 Tobega AG
 Obere Heslibachstrasse 8
 8700 Küsnacht

Datum: 31.01.2022
 Stempel / Unterschrift
 Akkreditiertes Labor
 ViaTec AG
 Technormastrasse 8
 8404 Winterthur

Datum:
 Stempel / Unterschrift
 Unternehmer