



Lieferwerk:

Tobega Neftenbach

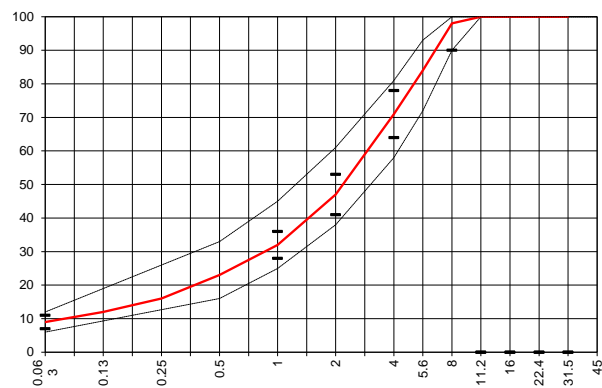
Prüfstelle: Viatic AG

**Walzasphalt - Deklaration 2022 AC 8 N Bdm. 70/100**

Mischgutangaben	Sollwerte	Anforderungen	Code:	42042
Bindemittel:				
Ziel-Bitumen	<b>B 70/100</b>			
- $\Sigma$ lösl. Bindemittelgehalt M-%	<b>6.0 [total]</b>	Toleranz EW = $\pm 0.5$		
Zugabebitumen	<b>B 70/100+330/440</b>			
Rückgewinnung aus Mischgut:				
- Penetration: min. [ $1/10$ mm]	<b>35</b>			
- Penetration: max. [ $1/10$ mm]	<b>75</b>			
- Erweichungspunkt R+K: min.	<b>47</b>			
- Erweichungspunkt R+K: max.	<b>62</b>			
- Elastische Rückstellung [%]				
Mineralstoffe Herkunft:				
- Füller	<b>Eigenfüller</b>			
- Kalkhydrat				
- feine Gesteinskörnung	<b>KW Toggenburger</b>			
- grobe Gesteinskörnung	<b>KW Toggenburger</b>			
- Mineralanteil Sand $\leq 2.0$ mm	<b>47 M-%</b>			
- Mineralanteil Splitte $\geq 2.0$ mm	<b>53 M-%</b>			
Mineralkategorie	<b>C70/10</b>	C70/10		
Recycling-Granulat	<b>RZO</b>			
- Kaltzugabe M-%	<b>30</b>	20 - 30%		
- Warmzugabe M-%				
- Sekundärspalt M-%	<b>20</b>			
Marshall-Werte:				
- Verdichtungstemperatur	<b>145 °C</b>			
- Raumdichte Mg/m <sup>3</sup>	<b>~ 2.371</b>			
- Rohdichte Mg/m <sup>3</sup>	<b>~ 2.457</b>			
- Hohlraumgehalt Vm, Vol-%	<b>3.5</b>	2.0...5.0		
- Hohlraumfüllungsgrad VFB,%	<b>---</b>	$\leq 86$		
- Stabilität S kN	<b>---</b>	$\geq 7.5$		
- Fließen F, mm	<b>---</b>	2...4		
Bei H und S Belägen:				
Spurrinntest LCPC [29]				
- 10000 Prüfzyklen %	<b>---</b>	---		
- 30000 Prüfzyklen %	<b>---</b>	---		
Wasserempfindlichkeit %	<b>97</b>	$\geq 70\%$		

Typprüfung		erfüllt
Nummer:	<b>55-80</b>	<b>Ja</b>
gültig bis:	<b>16.05.2024</b>	
Konformitätserklärung		<b>Ja</b>

Korngrößenverteilung:	mm	Toleranz
- Einzelwerte Siebdurchgang	45.0 [M-%] <b>100.0</b>	
	31.5 [M-%] <b>100.0</b>	
	22.4 [M-%] <b>100.0</b>	
	16.0 [M-%] <b>100.0</b>	
	11.2 [M-%] <b>100.0</b>	
	8.0 [M-%] <b>98.0</b>	-8/+5
	5.6 [M-%] <b>84.0</b>	
	4.0 [M-%] <b>71.0</b>	$\pm 7$
	2.0 [M-%] <b>47.0</b>	$\pm 6$
	1.0 [M-%] <b>32.0</b>	$\pm 4$
	0.5 [M-%] <b>23.0</b>	
	0.25 [M-%] <b>16.0</b>	
	0.125 [M-%] <b>12.0</b>	
	0.063 [M-%] <b>9.0</b>	$\pm 2$



Datum:   
 Stempel / Unterschrift   
 Belagswerk   
 Tobega AG   
 Obere Heslibachstrasse 8   
 8700 Küsnacht

Datum: 31.01.2022   
 Stempel / Unterschrift   
 Akkreditiertes Labor   
 ViaTec AG   
 Technormastrasse 8   
 8404 Winterthur

Datum:   
 Stempel / Unterschrift   
 Unternehmer

*P. Johner*