



Lieferwerk:

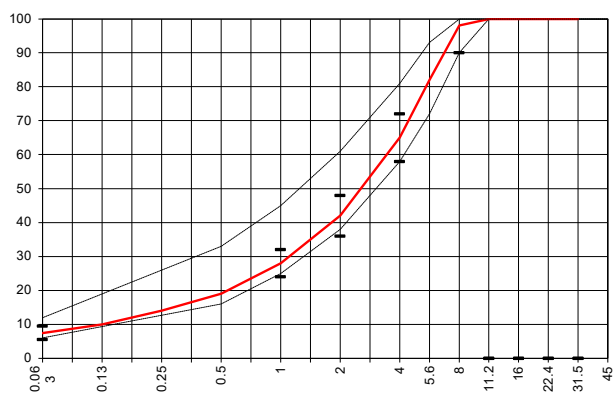
Tobega AG Neftenbach

Prüfstelle: Viatic AG

Walzasphalt - Deklaration 2022 AC 8 S Bdm. 50/70

Mischgutangaben	Sollwerte	Anforderungen	Code:	42033
Bindemittel:				
Ziel-Bitumen	B 50/70			
- Σ lösl. Bindemittelgehalt M-%	6.2 [total]	Toleranz EW = ± 0.5		
Zugabebitumen	B 50/70			
Rückgewinnung aus Mischgut:				
- Penetration: min. [$1/10$ mm]	25			
- Penetration: max. [$1/10$ mm]	55			
- Erweichungspunkt R+K: min.	48			
- Erweichungspunkt R+K: max.	65			
- Elastische Rückstellung [%]				
Mineralstoffe Herkunft:				
- Füller	Eigenfüller			
- Kalkhydrat				
- feine Gesteinskörnung	KW Toggenburger			
- grobe Gesteinskörnung	KW Toggenburger			
- Mineralanteil Sand ≤ 2.0 mm	42 M-%			
- Mineralanteil Splitte ≥ 2.0 mm	58 M-%			
Mineralkategorie	C70/10	C70/10		
Recycling-Granulat	RZO			
- Kaltzugabe M-%	30	20 - 30%		
- Warmzugabe M-%				
- Sekundärsplitt M-%				
Marshall-Werte:				
- Verdichtungstemperatur	145 °C			
- Raumdichte Mg/m^3	~ 2.339			
- Rohdichte Mg/m^3	~ 2.450			
- Hohlraumgehalt V_m , Vol-%	4.5	3.0...6.0		
- Hohlraumfüllungsgrad VFB, %	---	---		
- Stabilität S kN	---	---		
- Fliessen F, mm	---	---		
Bei H und S Belägen:				
Spurrinntest LCPC [29]				
- 10000 Prüfzyklen %	---	$\leq 10\%$		
- 30000 Prüfzyklen %	---	---		
Wasserempfindlichkeit %	---	$\geq 70\%$		
Korngrößenverteilung:	mm	Toleranz		
- Einzelwerte Siebdurchgang	45.0 [M-%] 100.0			
	31.5 [M-%] 100.0			
	22.4 [M-%] 100.0			
	16.0 [M-%] 100.0			
	11.2 [M-%] 100.0			
	8.0 [M-%] 98.0	-8/+5		
	5.6 [M-%] 82.0			
	4.0 [M-%] 65.0	± 7		
	2.0 [M-%] 42.0	± 6		
	1.0 [M-%] 28.0	± 4		
	0.5 [M-%] 19.0			
	0.25 [M-%] 14.0			
	0.125 [M-%] 10.0			
	0.063 [M-%] 7.5	± 2		

Typprüfung		erfüllt
Nummer:		
gültig bis:	in Bearbeitung	
Konformitätserklärung		Ja



Datum:
 Stempel / Unterschrift
 Belagswerk
 Tobega AG
 Obere Heslibachstrasse 8
 8700 Küsnacht

Datum: **31.01.2022**
 Stempel / Unterschrift
 Akkreditiertes Labor
 ViaTec AG
 Technormastrasse 8
 8404 Winterthur

Datum:
 Stempel / Unterschrift
 Unternehmer