



Lieferwerk:

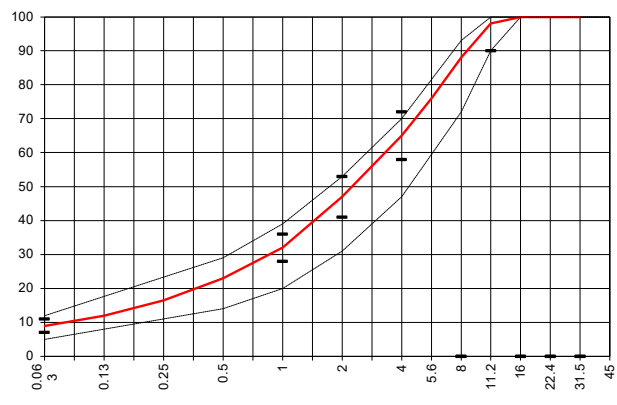
Tobega AG Neftenbach

Prüfstelle: Viatic AG

Walzasphalt - Deklaration 2022 AC 11 L Bdm. 70/100

Mischgutangaben	Sollwerte	Anforderungen	Code:	43041
Bindemittel:				
Ziel-Bitumen	B 70/100			
- Σ lösl. Bindemittelgehalt M-%	6.0	Toleranz EW = ± 0.5		
Zugabebitumen	B 70/100			
Rückgewinnung aus Mischgut:				
- Penetration: min. [$1/10$ mm]	40			
- Penetration: max. [$1/10$ mm]	75			
- Erweichungspunkt R+K: min.	45			
- Erweichungspunkt R+K: max.	62			
- Elastische Rückstellung [%]				
Mineralstoffe Herkunft:				
- Füller	Eigenfüller			
- Kalkhydrat				
- feine Gesteinskörnung	KW Toggenburger			
- grobe Gesteinskörnung	KW Toggenburger			
- Mineralanteil Sand ≤ 2.0 mm	47 M-%			
- Mineralanteil Splitte ≥ 2.0 mm	53 M-%			
Mineralkategorie	C50/10	C50/10		
Recycling-Granulat	RZO			
- Kaltzugabe M-%	30	20 - 30%		
- Warmzugabe M-%				
- Sekundärsplitt M-%	20			
Marshall-Werte:				
- Verdichtungstemperatur	135 °C			
- Raumdichte Mg/m^3	~ 2376			
- Rohdichte Mg/m^3	~ 2457			
- Hohlraumgehalt V_m , Vol-%	3.3	2.0...5.0		
- Hohlraumfüllungsgrad VFB, %	---	≤ 83		
- Stabilität S kN	---	≥ 7.5		
- Fliessen F, mm	---	2...4		
Bei H und S Belägen:				
Spurrinntentest LCPC [29]				
- 10000 Prüfzyklen %	---	---		
- 30000 Prüfzyklen %	---	---		
Wasserempfindlichkeit %	---	$\geq 70\%$		
Korngrößenverteilung:	mm	Toleranz		
- Einzelwerte Siebdurchgang	45.0 [M-%] 100.0			
	31.5 [M-%] 100.0			
	22.4 [M-%] 100.0			
	16.0 [M-%] 100.0			
	11.2 [M-%] 98.0	-8/+5		
	8.0 [M-%] 88.0			
	5.6 [M-%] 76.0			
	4.0 [M-%] 65.0	± 7		
	2.0 [M-%] 47.0	± 6		
	1.0 [M-%] 32.0	± 4		
	0.5 [M-%] 23.0			
	0.25 [M-%] 16.5			
	0.125 [M-%] 12.0			
	0.063 [M-%] 9.0	± 2		

Typprüfung		erfüllt
Nummer:	55-12	
gültig bis:	in Bearbeitung	
Konformitätserklärung		Ja



Datum:
 Stempel / Unterschrift
 Belagswerk
 Tobega AG
 Obere Heslibachstrasse 8
 8700 Küsnacht

Datum: **31.01.2022**
 Stempel / Unterschrift
 Akkreditiertes Labor
 ViaTec AG
 Technormastrasse 8
 8404 Winterthur

Datum:
 Stempel / Unterschrift
 Unternehmer

P. Jochims