



Lieferwerk:

Tobega AG Neftenbach

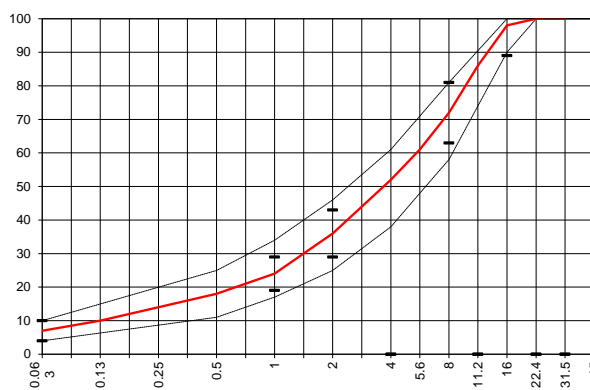
Prüfstelle: Viatic AG

Walzasphalt - Deklaration 2022 AC TDS 16 L / N Bdm. 70/100

Mischgutangaben	Sollwerte	Anforderungen	Code:	24040
Bindemittel:				
Ziel-Bitumen	B 70/100			
- Σ lösl. Bindemittelgehalt M-%	5.1	Toleranz EW = ± 0.6		
Zugabebitumen	B70/100+B330/440			
Rückgewinnung aus Mischgut:				
- Penetration: min. [$1/_{10}$ mm]				
- Penetration: max. [$1/_{10}$ mm]				
- Erweichungspunkt R+K: min.				
- Erweichungspunkt R+K: max.				
- Elastische Rückstellung [%]				
Mineralstoffe Herkunft:				
- Füller	Eigenfüller			
- Kalkhydrat				
- feine Gesteinskörnung	KW Toggenburger			
- grobe Gesteinskörnung	KW Toggenburger/RZO			
- Mineralanteil Sand ≤ 2.0 mm	36 M-%			
- Mineralanteil Splitte ≥ 2.0 mm	64 M-%			
Mineralkategorie	C 50/30			
Recycling-Granulat				
- Kaltzugabe M-%				
- Warmzugabe M-%	60	50 - 60%		
- Sekundärsplitt M-%	20			
Marshall-Werte:				
- Verdichtungstemperatur	145 °C			
- Raumdichte Mg/m^3	~ 2.405			
- Rohdichte Mg/m^3	~ 2.490			
- Hohlraumgehalt Vm, Vol-%	3.4			
- Hohlraumfüllungsgrad VFB,%	---			
- Stabilität S kN	---			
- Fließen F, mm	---			
Bei H und S Belägen:				
Spurrinntest LCPC [29]				
- 10000 Prüfzyklen %				
- 30000 Prüfzyklen %				
Wasserempfindlichkeit %				

Typprüfung		erfüllt
Numerus:		
gültig bis:		
Konformitätserklärung		

Korngrößenverteilung:	mm		Toleranz
- Einzelwerte Siebdurchgang	45.0	[M-%] 100.0	
	31.5	[M-%] 100.0	
	22.4	[M-%] 100.0	
	16.0	[M-%] 98.0	-9/+5
	11.2	[M-%] 86.0	
	8.0	[M-%] 72.0	± 9
	5.6	[M-%] 61.0	
	4.0	[M-%] 52.0	
	2.0	[M-%] 36.0	± 7
	1.0	[M-%] 24.0	± 5
	0.5	[M-%] 18.0	
	0.25	[M-%] 14.0	
	0.125	[M-%] 10.0	
	0.063	[M-%] 7.0	± 3



Datum:
 Stempel / Unterschrift
 Belagswerk
 Tobega AG
 Obere Heslibachstrasse 8
 8700 Küsnacht

Datum: 31.01.2022
 Stempel / Unterschrift
 Akkreditiertes Labor
 ViaTec AG
 Technormastrasse 8
 8404 Winterthur

Datum:
 Stempel / Unterschrift
 Unternehmer