



Lieferwerk:

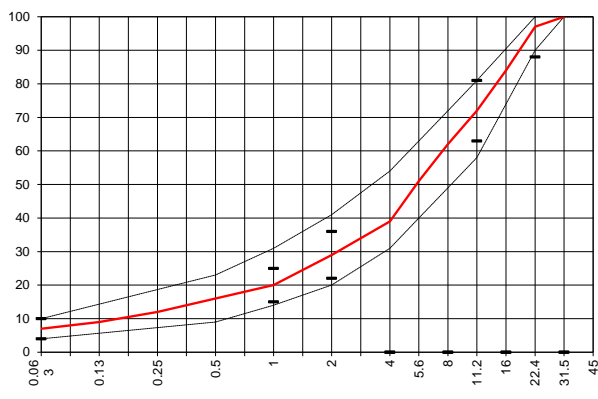
Tobega AG Neftenbach

Prüfstelle: Viatic AG

**Walzasphalt - Deklaration 2022 AC EME 22 C1 PmB 10/40-70**

Mischgutangaben	Sollwerte	Anforderungen	Code:	35105
Bindemittel:				
Ziel-Bitumen	<b>PmB-E 10/40-70</b>			
- $\Sigma$ lösl. Bindemittelgehalt M-%	<b>4.6</b>	Toleranz EW = $\pm 0.6$		
Zugabebitumen	<b>PmB-E 25/55-65</b>			
Rückgewinnung aus Mischgut:				
- Penetration: min. [ $1/10$ mm]	<b>15</b>			
- Penetration: max. [ $1/10$ mm]	<b>35</b>			
- Erweichungspunkt R+K: min.	<b>65</b>			
- Erweichungspunkt R+K: max.	<b>87</b>			
- Elastische Rückstellung [%]	<b><math>\geq 50</math></b>			
Mineralstoffe Herkunft:				
- Füller	<b>Eigenfüller</b>			
- Kalkhydrat				
- feine Gesteinskörnung	<b>KW Toggenburger</b>			
- grobe Gesteinskörnung	<b>KW Toggenburger</b>			
- Mineralanteil Sand $\leq 2.0$ mm	<b>29 M-%</b>			
- Mineralanteil Splitte $\geq 2.0$ mm	<b>71 M-%</b>			
Mineralkategorie	<b>C90/1</b>	C90/1		
Recycling-Granulat	<b>RZO</b>			
- Kaltzugabe M-%				
- Warmzugabe M-%	<b>40</b>	30 - 40%		
- Sekundärsplitt M-%	<b>20</b>			
Marshall-Werte:				
- Verdichtungstemperatur	<b>175 °C</b>			
- Raumdichte $Mg/m^3$	<b><math>\sim 2.396</math></b>			
- Rohdichte $Mg/m^3$	<b><math>\sim 2.508</math></b>			
- Hohlraumgehalt Vm, Vol-%	<b>4.5</b>	3.0...6.0		
- Hohlraumfüllungsgrad VFB,%	<b>---</b>	---		
- Stabilität S kN	<b>---</b>	---		
- Fließen F, mm	<b>---</b>	---		
Bei H und S Belägen:				
Spurrinntest LCPC [29]				
- 10000 Prüfzyklen %	<b>---</b>	---		
- 30000 Prüfzyklen %	<b>---</b>	$\leq 5.0\%$		
Wasserempfindlichkeit %	<b>---</b>	$\geq 70\%$		
Korngrößenverteilung:	mm	Toleranz		
- Einzelwerte Siebdurchgang	45.0 [M-%] <b>100.0</b>			
	31.5 [M-%] <b>100.0</b>			
	22.4 [M-%] <b>97.0</b>	-9/+5		
	16.0 [M-%] <b>84.0</b>			
	11.2 [M-%] <b>72.0</b>	$\pm 9$		
	8.0 [M-%] <b>62.0</b>			
	5.6 [M-%] <b>51.0</b>			
	4.0 [M-%] <b>39.0</b>			
	2.0 [M-%] <b>29.0</b>	$\pm 7$		
	1.0 [M-%] <b>20.0</b>	$\pm 5$		
	0.5 [M-%] <b>16.0</b>			
	0.25 [M-%] <b>12.0</b>			
	0.125 [M-%] <b>9.0</b>			
	0.063 [M-%] <b>7.0</b>	$\pm 3$		

Typprüfung		erfüllt
Numer:		
gültig bis:	<b>in Bearbeitung</b>	
Konformitätserklärung		<b>JA</b>



Datum:   
 Stempel / Unterschrift   
 Belagswerk   
 Tobega AG   
 Obere Heslibachstrasse 8   
 8700 Küsnacht

Datum: 31.01.2022   
 Stempel / Unterschrift   
 Akkreditiertes Labor   
 ViaTec AG   
 Technormastrasse 8   
 8404 Winterthur

Datum:   
 Stempel / Unterschrift   
 Unternehmer