



Lieferwerk:

Tobega AG Neftenbach

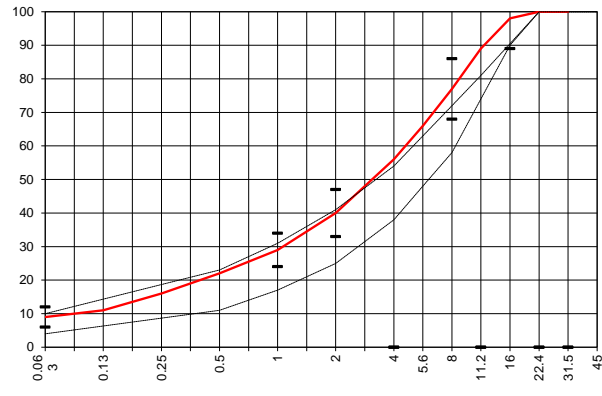
Prüfstelle: Viatic AG

**Walzasphalt - Deklaration 2022 AC Rail 16 Bdm. 160/220**

Mischgutangaben	Sollwerte	Anforderungen	Code:	54060
Bindemittel:				
Ziel-Bitumen	<b>B 160/220</b>			
- $\Sigma$ lösl. Bindemittelgehalt M-%	<b>5.4</b>	Toleranz EW = $\pm 0.6$		
Zugabebitumen	<b>B 330/440</b>			
Rückgewinnung aus Mischgut:				
- Penetration: min. [ $1/10$ mm]	<b>90</b>			
- Penetration: max. [ $1/10$ mm]				
- Erweichungspunkt R+K: min.				
- Erweichungspunkt R+K: max.				
- Elastische Rückstellung [%]				
Mineralstoffe Herkunft:				
- Füller	<b>Eigenfüller</b>			
- Kalkhydrat				
- feine Gesteinskörnung	<b>KW Toggenburger</b>			
- grobe Gesteinskörnung	<b>KW Toggenburger/RZO</b>			
- Mineralanteil Sand $\leq 2.0$ mm	<b>40 M-%</b>			
- Mineralanteil Splitte $\geq 2.0$ mm	<b>60 M-%</b>			
Mineralkategorie	<b>C 50/30</b>	C50/30		
Recycling-Granulat	<b>RZO</b>			
- Kaltzugabe M-%				
- Warmzugabe M-%	<b>60</b>	50 - 60%		
- Sekundärspalt M-%	<b>20</b>			
Marshall-Werte:				
- Verdichtungstemperatur	<b>135 °C</b>			
- Raumdichte $Mg/m^3$	<b>~ 2.439</b>			
- Rohdichte $Mg/m^3$	<b>~ 2.479</b>			
- Hohlraumgehalt Vm, Vol-%	<b>1.6</b>	0.5...2.5		
- Hohlraumfüllungsgrad VFB,%	<b>---</b>	---		
- Stabilität S kN	<b>---</b>	$\geq 5.0$		
- Fließen F, mm	<b>---</b>	1.5...3.5		
Bei H und S Belägen:				
Spurrinntest LCPC [29]				
- 10000 Prüfzyklen %	<b>---</b>	---		
- 30000 Prüfzyklen %	<b>---</b>	---		
Wasserempfindlichkeit %	<b>---</b>	$\geq 70\%$		

Typprüfung		erfüllt
Numerus:	<b>55-37</b>	
gültig bis:	<b>in Bearbeitung</b>	
Konformitätserklärung		<b>Ja</b>

Korngrößenverteilung:	mm		Toleranz
- Einzelwerte Siebdurchgang	45.0	[M-%] <b>100.0</b>	
	31.5	[M-%] <b>100.0</b>	
	22.4	[M-%] <b>100.0</b>	
	16.0	[M-%] <b>98.0</b>	-9/+5
	11.2	[M-%] <b>89.0</b>	
	8.0	[M-%] <b>77.0</b>	$\pm 9$
	5.6	[M-%] <b>66.0</b>	
	4.0	[M-%] <b>56.0</b>	
	2.0	[M-%] <b>40.0</b>	$\pm 7$
	1.0	[M-%] <b>29.0</b>	$\pm 5$
	0.5	[M-%] <b>22.0</b>	
	0.25	[M-%] <b>16.0</b>	
	0.125	[M-%] <b>11.0</b>	
	0.063	[M-%] <b>9.0</b>	$\pm 3$



Datum:   
 Stempel / Unterschrift   
 Belagswerk   
 Tobega AG   
 Obere Heslibachstrasse 8   
 8700 Küsnacht

Datum: 31.01.2022   
 Stempel / Unterschrift   
 Akkreditiertes Labor   
 ViaTec AG   
 Technormastrasse 8   
 8404 Winterthur

Datum:   
 Stempel / Unterschrift   
 Unternehmer