



Lieferwerk:

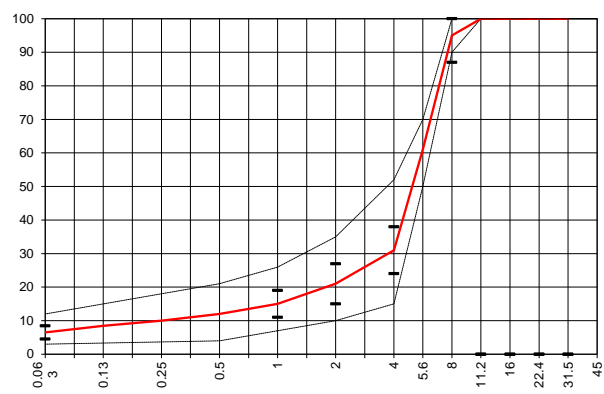
Tobega AG Neftenbach

Prüfstelle: Viatic AG

**Walzasphalt - Deklaration 2022 SDA 8-12 PmB 45/80-65, 1.5% KH**

Mischgutangaben	Sollwerte	Anforderungen	Code:	42121
Bindemittel:				
Ziel-Bitumen	<b>PmB E 45/80-65</b>			
- $\Sigma$ lösl. Bindemittelgehalt M-%	<b>5.9</b>	Toleranz EW = $\pm 0.5$		
Zugabebitumen	<b>PmB E 45/80-80</b>			
Rückgewinnung aus Mischgut:				
- Penetration: min. [ $1/10$ mm]	<b>35</b>			
- Penetration: max. [ $1/10$ mm]	<b>70</b>			
- Erweichungspunkt R+K: min.	<b>60</b>			
- Erweichungspunkt R+K: max.	<b>80</b>			
- Elastische Rückstellung [%]	<b><math>\geq 60</math></b>			
Mineralstoffe Herkunft:				
- Füller	<b>Eigenfüller</b>			
- Kalkhydrat	<b>HG Hauri KG</b>			
- feine Gesteinskörnung	<b>KW Toggenburger</b>			
- grobe Gesteinskörnung	<b>KW Toggenburger</b>			
- Mineralanteil Sand $\leq 2.0$ mm	<b>21 M-%</b>			
- Mineralanteil Splitte $\geq 2.0$ mm	<b>79 M-%</b>			
Mineralkategorie	<b>C95/1</b>	C95/1		
Recycling-Granulat				
- Kaltzugabe M-%				
- Warmzugabe M-%				
- Sekundärspalt M-%	<b>20</b>			
Marshall-Werte:				
- Verdichtungstemperatur	<b>155 °C</b>			
- Raumdichte $Mg/m^3$	<b><math>\sim 2.155</math></b>			
- Rohdichte $Mg/m^3$	<b><math>\sim 2.449</math></b>			
- Hohlraumgehalt Vm, Vol-%	<b>12</b>	10.0...14.0		
- Hohlraumfüllungsgrad VFB,%	<b>---</b>	---		
- Stabilität S kN	<b>---</b>	---		
- Fließen F, mm	<b>---</b>	---		
Bei H und S Belägen:				
Spurrinntest LCPC [29]				
Ablaufen Bitumen %	<b>0.2</b>	---		
- 30000 Prüfzyklen %	<b>5.50</b>	$\leq 7.5\%$		
Wasserempfindlichkeit %	<b>82</b>	$\geq 70\%$		
Korngrößenverteilung:	mm	Toleranz		
- Einzelwerte Siebdurchgang	45.0 [M-%] <b>100.0</b>			
	31.5 [M-%] <b>100.0</b>			
	22.4 [M-%] <b>100.0</b>			
	16.0 [M-%] <b>100.0</b>			
	11.2 [M-%] <b>100.0</b>			
	8.0 [M-%] <b>95.0</b>	-8/+5		
	5.6 [M-%] <b>61.0</b>			
	4.0 [M-%] <b>31.0</b>	$\pm 7$		
	2.0 [M-%] <b>21.0</b>	$\pm 6$		
	1.0 [M-%] <b>15.0</b>	$\pm 4$		
	0.5 [M-%] <b>12.0</b>			
	0.25 [M-%] <b>10.0</b>			
	0.125 [M-%] <b>8.5</b>			
	0.063 [M-%] <b>6.5</b>	$\pm 2$		

Typprüfung		erfüllt
Nummer:	<b>55-75</b>	<b>Ja</b>
gültig bis:	<b>10.07.2024</b>	
Konformitätserklärung		<b>Ja</b>



Datum:   
 Stempel / Unterschrift   
 Belagswerk   
 Tobega AG   
 Obere Heslibachstrasse 8   
 8700 Küsnacht

Datum: **31.01.2022**   
 Stempel / Unterschrift   
 Akkreditiertes Labor   
 ViaTec AG   
 Technormastrasse 8   
 8404 Winterthur

Datum:   
 Stempel / Unterschrift   
 Unternehmer

*P. Zehner*