



Lieferwerk:

Tobega AG Neftenbach

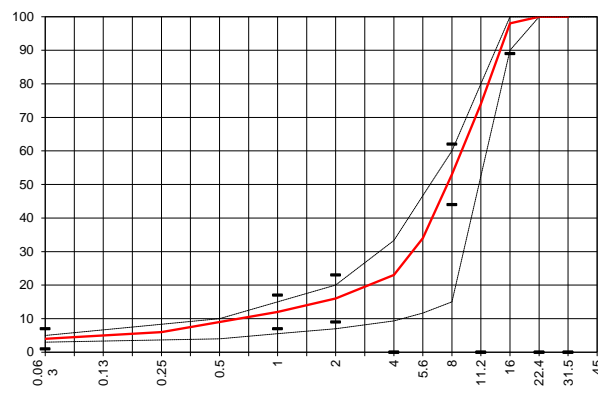
Prüfstelle: Viatic AG

Walzasphalt - Deklaration 2022 PA S 16 Bdm. 70/100

Mischgutangaben	Sollwerte	Anforderungen	Code:	54044
Bindemittel:				
Ziel-Bitumen	B 70/100			
- Σ lösl. Bindemittelgehalt M-%	3.5	Toleranz EW = ± 0.6		
Zugabebitumen	B 70/100			
Rückgewinnung aus Mischgut:				
- Penetration: min. [$1/_{10}$ mm]				
- Penetration: max. [$1/_{10}$ mm]				
- Erweichungspunkt R+K: min.				
- Erweichungspunkt R+K: max.				
- Elastische Rückstellung [%]				
Mineralstoffe Herkunft:				
- Füller	Eigenfüller			
- Kalkhydrat				
- feine Gesteinskörnung	KW Toggenburger			
- grobe Gesteinskörnung	KW Toggenburger			
- Mineralanteil Sand ≤ 2.0 mm	16 M-%			
- Mineralanteil Splitte ≥ 2.0 mm	84 M-%			
Mineralkategorie	C70/10	C50/10		
Recycling-Granulat				
- Kaltzugabe M-%				
- Warmzugabe M-%				
- Sekundärspalt M-%	20			
Marshall-Werte:				
- Verdichtungstemperatur	145 °C			
- Raumdichte Mg/m ³	~ 2.064			
- Rohdichte Mg/m ³	~ 2.551			
- Hohlraumgehalt Vm, Vol-%	19.1	≥ 18		
- Hohlraumfüllungsgrad VFB,%	---	---		
- Stabilität S kN	---	---		
- Fließen F, mm	---	---		
Bei H und S Belägen:				
Spurrinntest LCPC [29]				
- 10000 Prüfzyklen %	---	---		
- 30000 Prüfzyklen %	---	---		
Wasserempfindlichkeit %		$\geq 80\%$		

Typprüfung		erfüllt
Nummer:		
gültig bis:	in Bearbeitung	
Konformitätserklärung		Ja

Korngrößenverteilung:	mm		Toleranz
- Einzelwerte Siebdurchgang	45.0	[M-%] 100.0	
	31.5	[M-%] 100.0	
	22.4	[M-%] 100.0	
	16.0	[M-%] 98.0	-9/+5
	11.2	[M-%] 74.0	
	8.0	[M-%] 53.0	± 9
	5.6	[M-%] 34.0	
	4.0	[M-%] 23.0	
	2.0	[M-%] 16.0	± 7
	1.0	[M-%] 12.0	± 5
	0.5	[M-%] 9.0	
	0.25	[M-%] 6.0	
	0.125	[M-%] 5.0	
	0.063	[M-%] 4.0	± 3



Datum:
 Stempel / Unterschrift
 Belagswerk
 Tobega AG
 Obere Heslibachstrasse 8
 8700 Küsnacht

Datum: 31.01.2022
 Stempel / Unterschrift
 Akkreditiertes Labor
 ViaTec AG
 Technormastrasse 8
 8404 Winterthur

P. Zehner

Datum:
 Stempel / Unterschrift
 Unternehmer